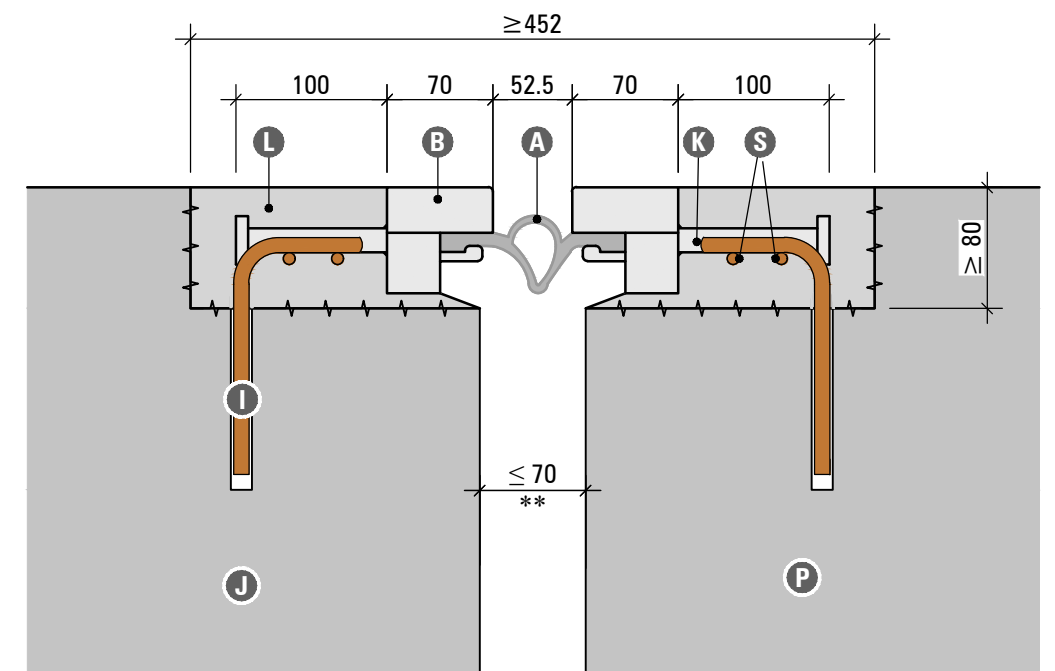
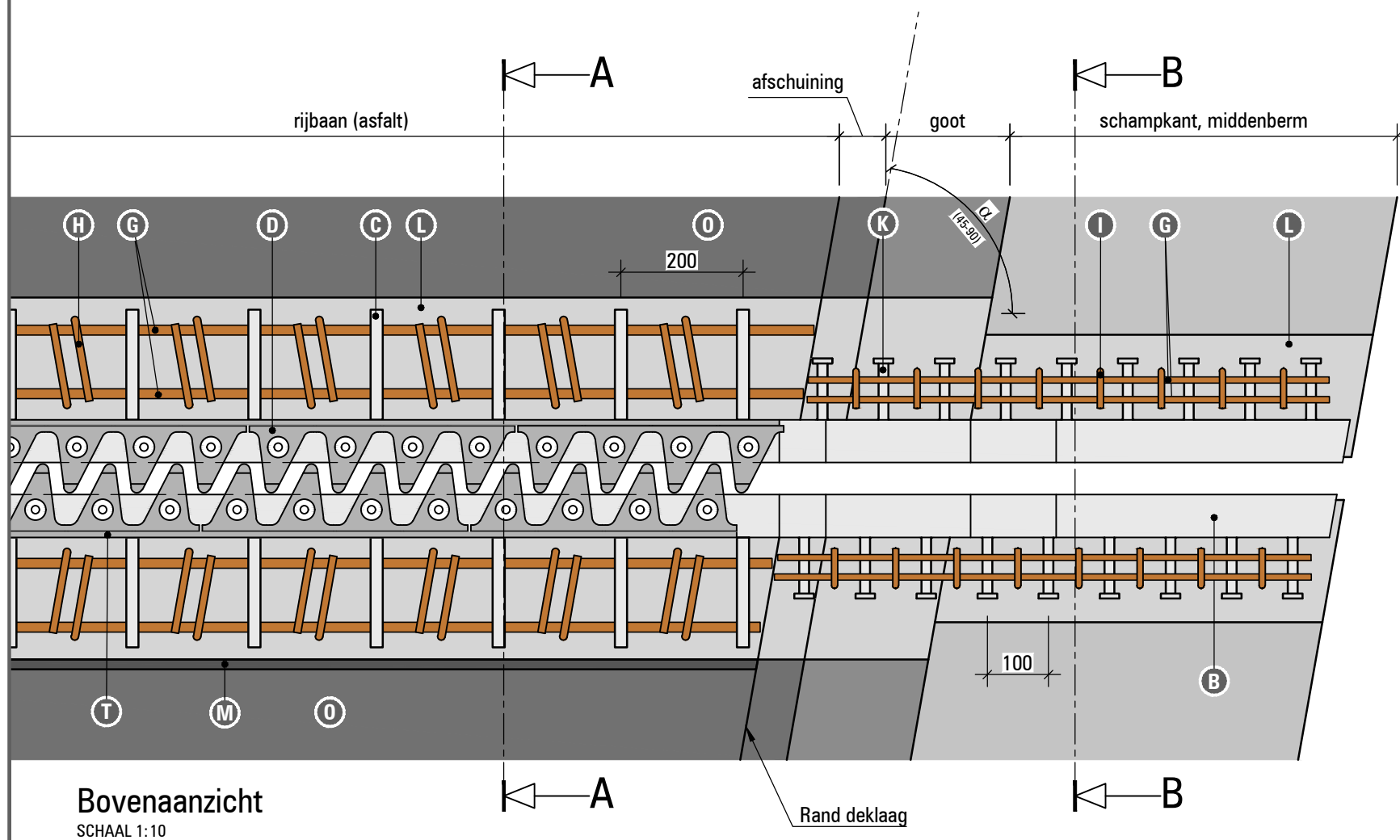


Principe doorsnede A-A - rijbaan  
SCHAAL 1:5

\* Rekenkundig aangetoond tot 180 mm  
\*\* Afwijkende maten in overleg bespreekbaar



Principe doorsnede B-B - schamprand, middenberm  
SCHAAL 1:5



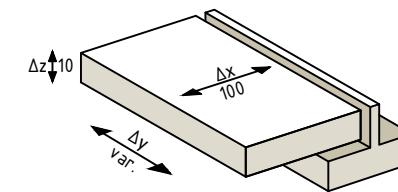
Bovenaanzicht  
SCHAAL 1:10

### Opmerkingen:

- Maten in millimeters, tenzij anders aangegeven
- Geschikt voor verkeerscategorie 1 (Nobs=2.000.000)
- RTD1007-2 gevalideerd
- Therm. verzinkt met verhoogde laagdikte (140 mu)

### Bewegingscapaciteit:

(bij kruisingshoek  $\alpha$  90°)



( $\Delta y$  afhankelijk van voegopening en  $\alpha$ )

### Geluidslabelwaarde (GLW):

Km/u	50	80	100	120	130
dB(a)	72,6	77,5	79,8	81,7	82,6

(bij kruisingshoek  $\alpha$  90°)

### Verklaring:

- A** Voegrubber
- B** Klauwprofiel 70x70 rijbaan
- C** Ankerschot 180x70x20 h.o.h. 300
- D** Sinusplaat
- E** Bout M12 kwaliteit 10.9 HV
- F** Ring M12 HV
- G** Langswapening  $\varnothing$ 16
- H** Haakanker  $\varnothing$ 12-200
- I** Haakanker (min.)  $\varnothing$ 10-300
- J** Landhoofd frontwand
- K** Deuvels rond 16x100
- L** Staalvezelbeton
- M** Bituminieuze voegvulling (optioneel)
- N** Chemisch ankerlijm (BRL-0509)
- O** Asphaltconstructie
- P** Betonconstructie brugdek
- Q** Stootplaat
- S** Langswapening  $\varnothing$ 10 (Optioneel)
- T** Backing strip

**SMITS NEUCHÂTEL**  
INFRASTRUCTUUR

Groenewoudsedijk 10  
3528 BC Utrecht  
TEL. +31(0)30 284 07 50  
info@smitsneuchatel.nl - www.smitsneuchatel.nl

een VolkerWessels onderneming

Enkelvoudige stalen voegovergang geluidsarm  
Voorbeeld met 2-laags ZOAB deklaag

**SN ESV-RG1**

RTD1007-1 Concept: 1.2b2

Blad: 1/1

Formaat: A3

Datum: 12-04-2019

Revisie: 1.0