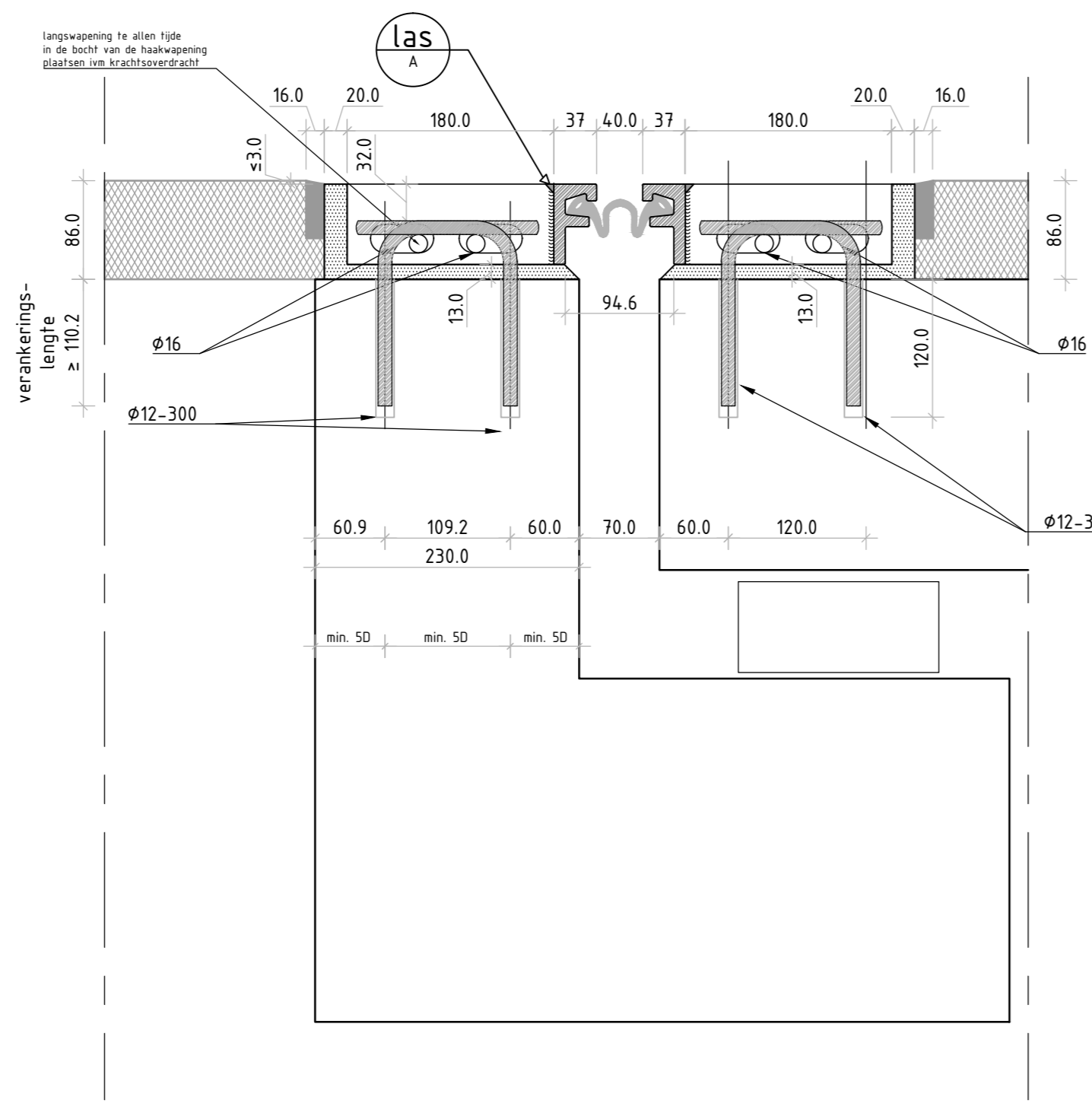
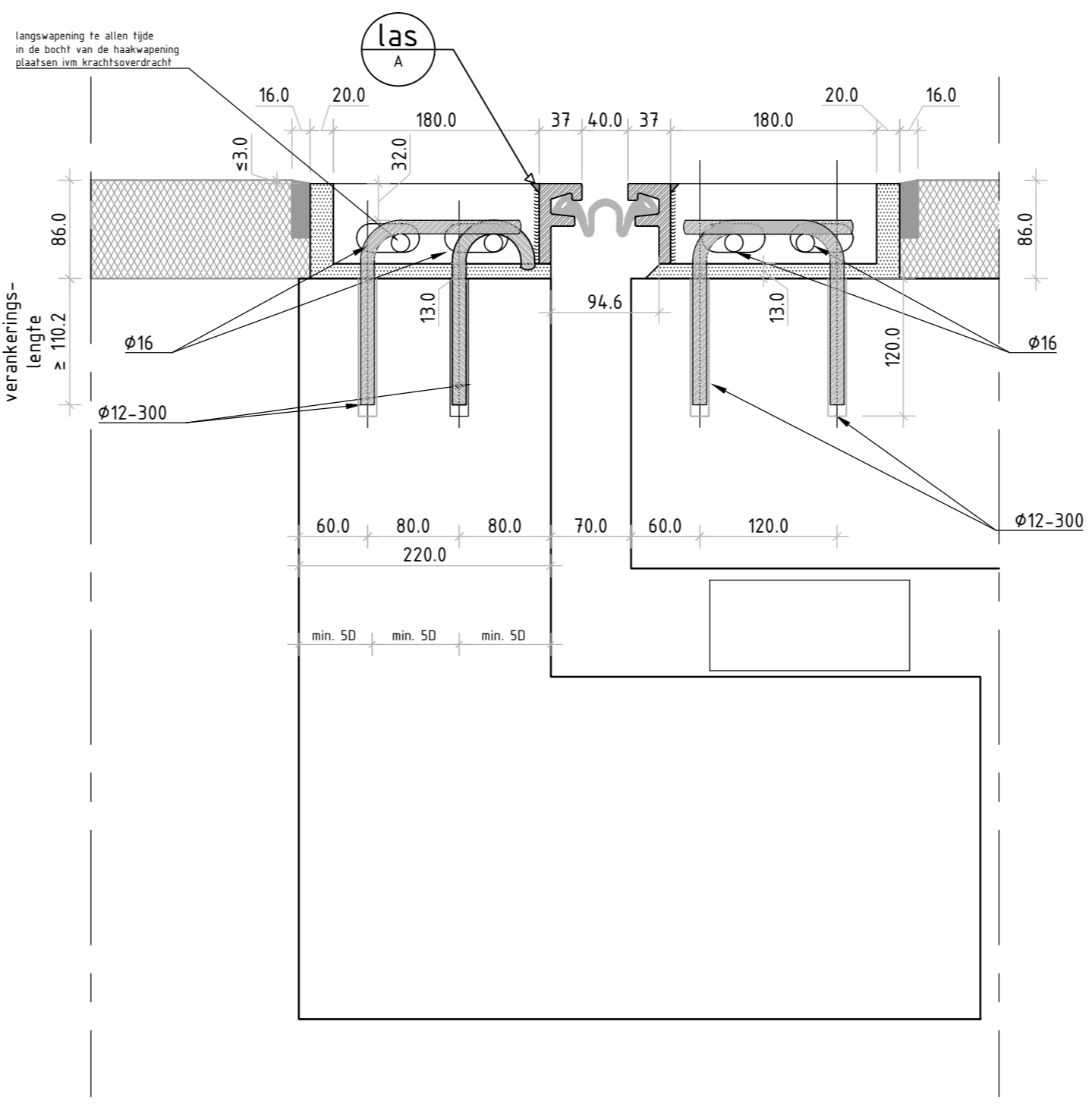


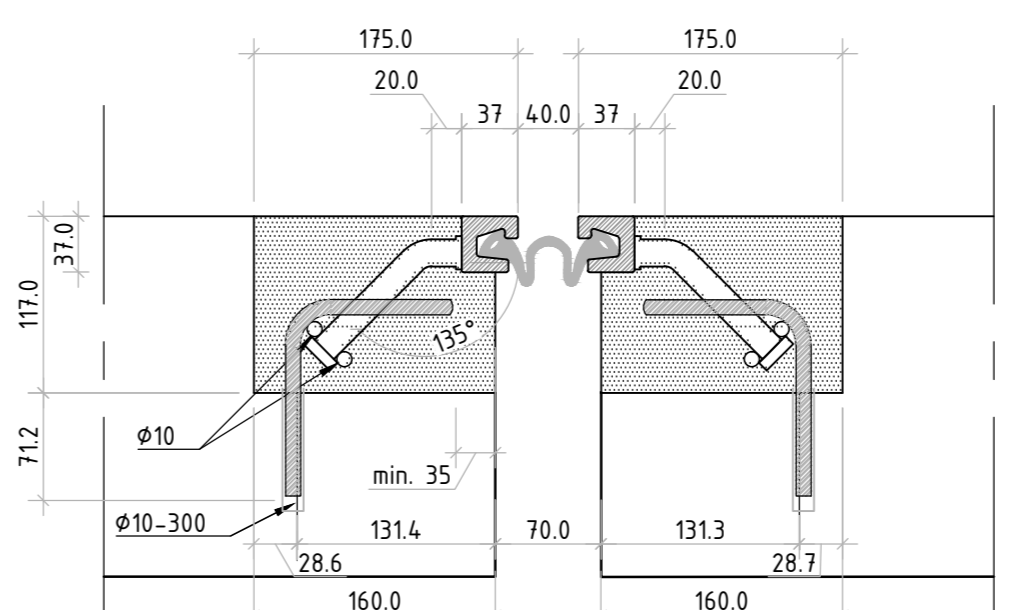
DWP A-A - Standaard configuratie (B=300mm)
 SCHAAAL 1:
 Doorsnede neutraalstand (50% opening)



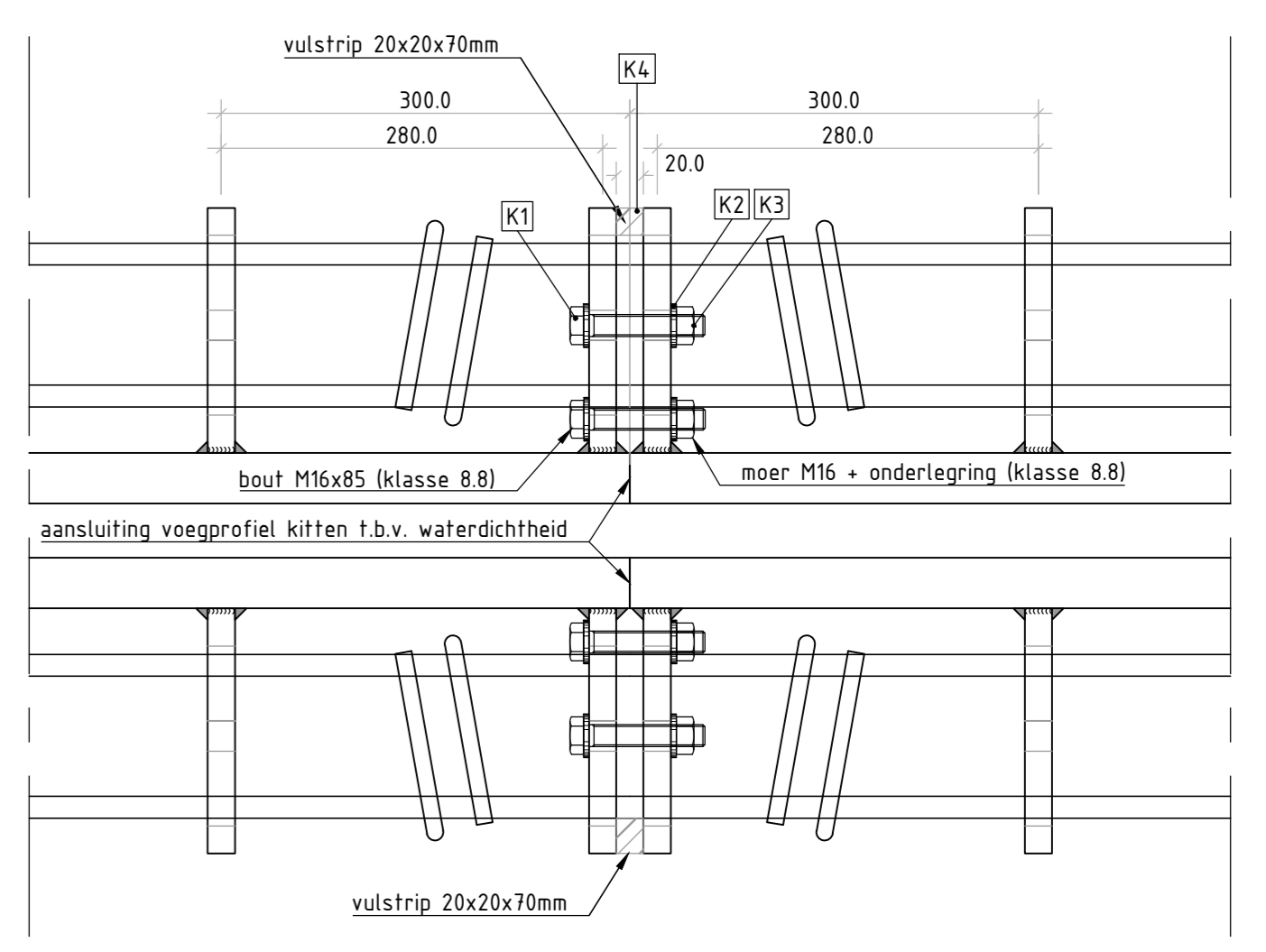
DWP A-A - Standaard configuratie (B= minimaal 230mm)
 SCHAAAL 1:
 Doorsnede neutraalstand (50% opening),
 frontwand b=250mm



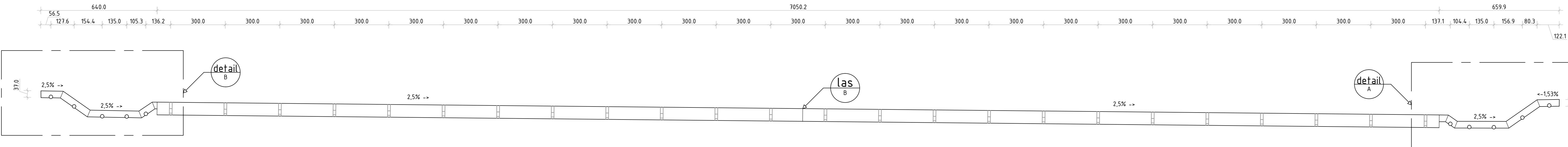
DWP A-A - Aangepaste configuratie (B= ≤ 230 en > 220mm)
 SCHAAAL 1:
 Doorsnede neutraalstand (50% opening),
 frontwand b=200mm



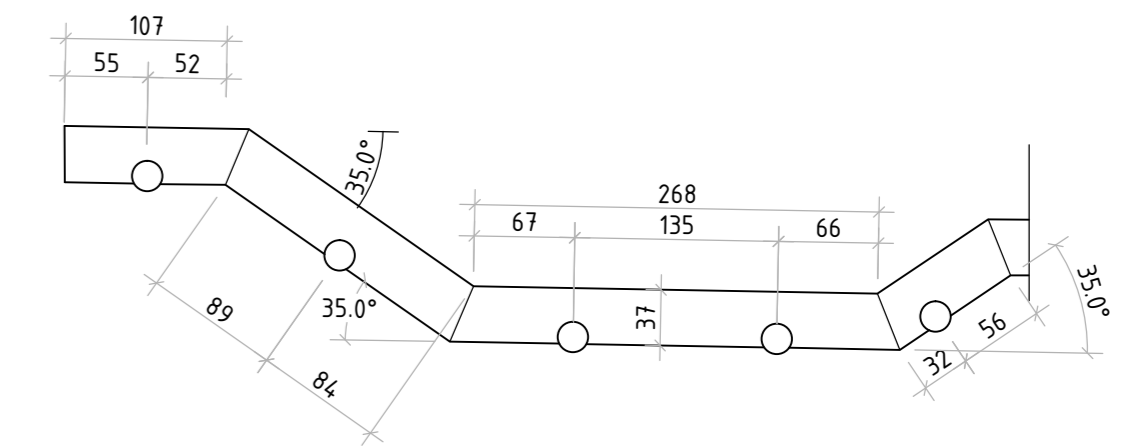
DWP B-B - Standaard configuratie Lightprofiel
 SCHAAAL 1:
 Doorsnede neutraalstand (50% opening)



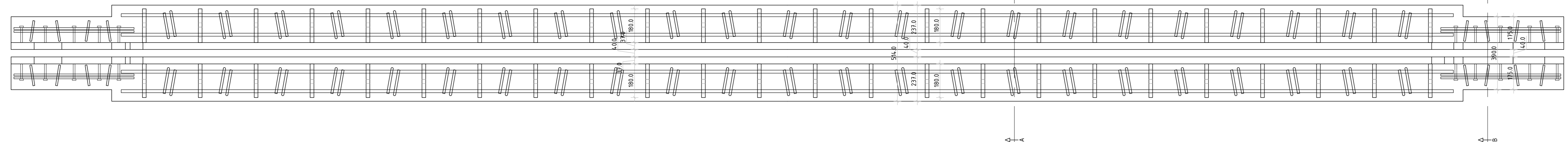
Situatie: Koppelplaat bevestiging
 SCHAAAL 1: 5



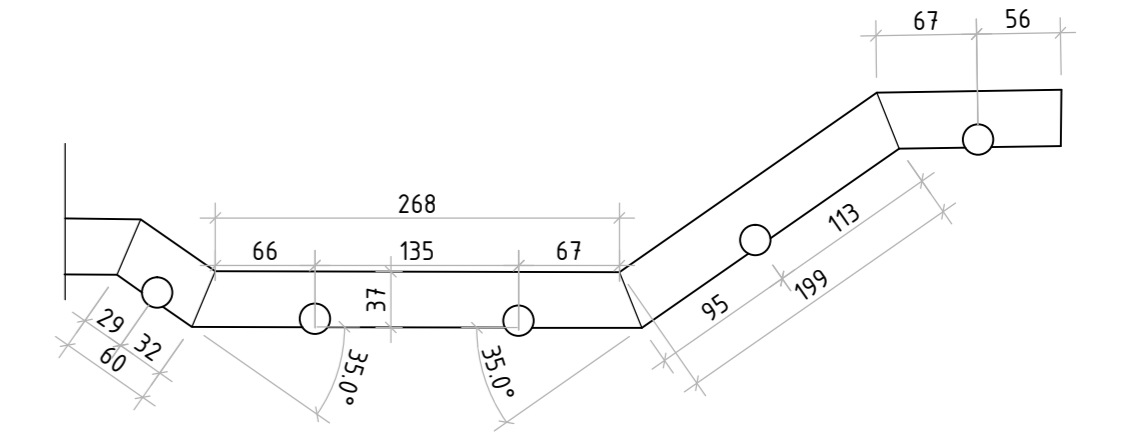
Langsdoorsnede SN-ESV-R1
 SCHAAAL 1:



Detail A (PREFAB)
 SCHAAAL 1: 5
 Knikverbinding conform detail Las C



Bovenaanzicht SN-ESV-R1
 SCHAAAL 1:

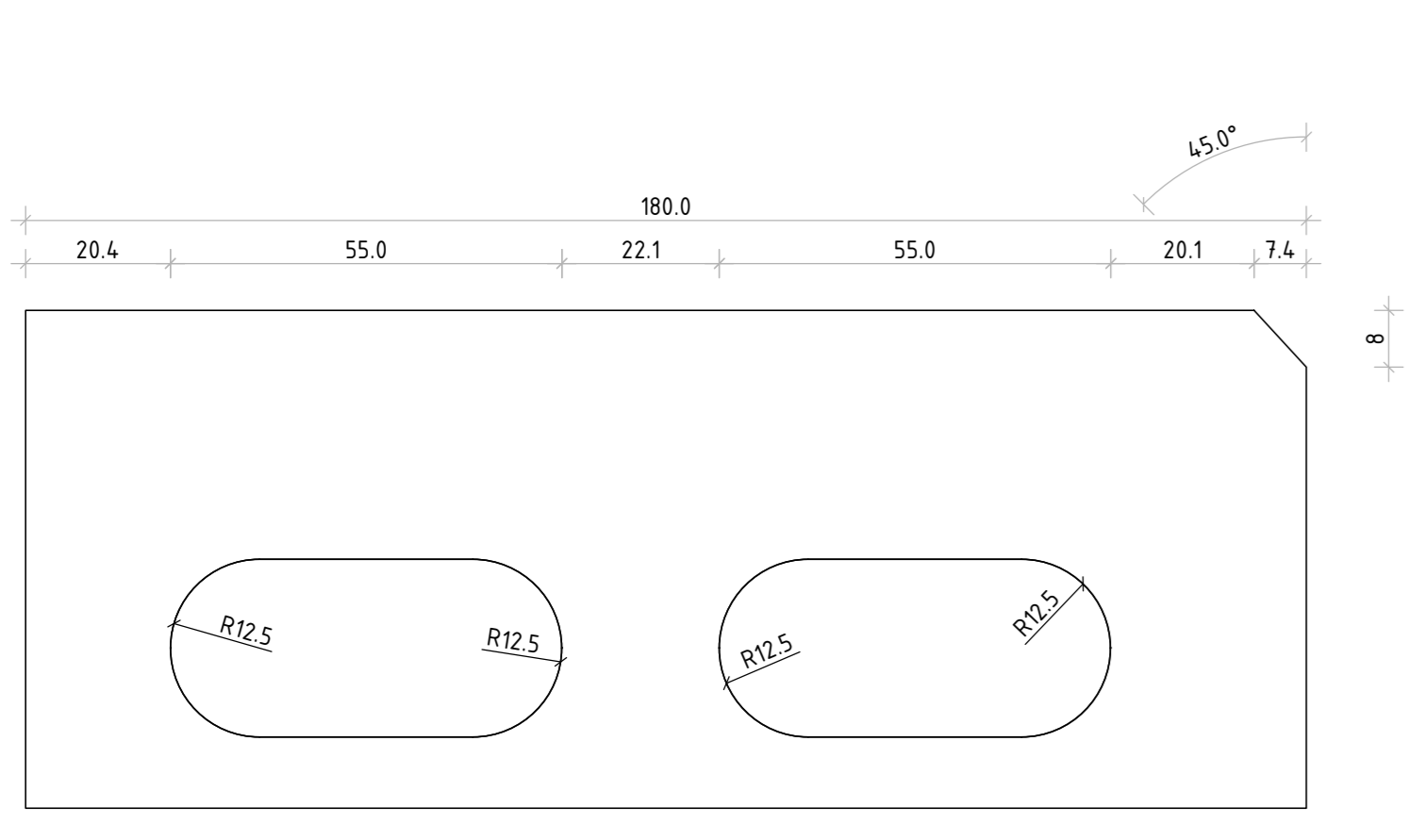


Detail B (PREFAB)
 SCHAAAL 1: 5
 Knikverbinding conform detail Las C

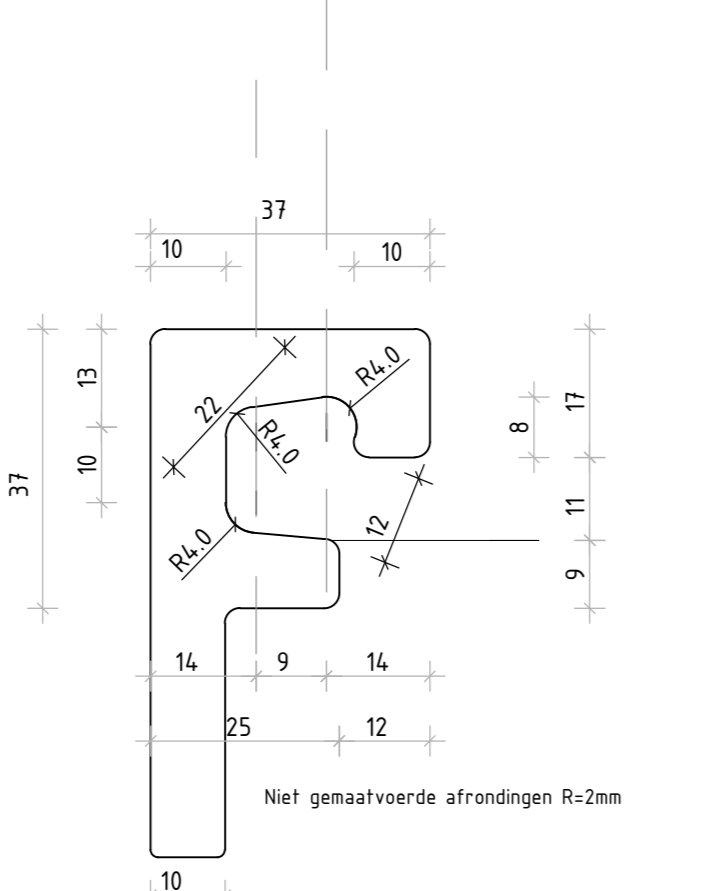
OPMERKING ALGEMEEN:
 De weergegeven voeg met doorsneden is gebaseerd op een fictief project.
 Da. lengte, breedte en verankering zijn aanname.
 Afmetingen wapening, ankers, randprofielen en ankerschotten zijn werkelijk zijn volgen uit de ontwerpnota. Inbouwhoogte voegprofiel 85mm + x = 180mm

OPMERKINGEN:

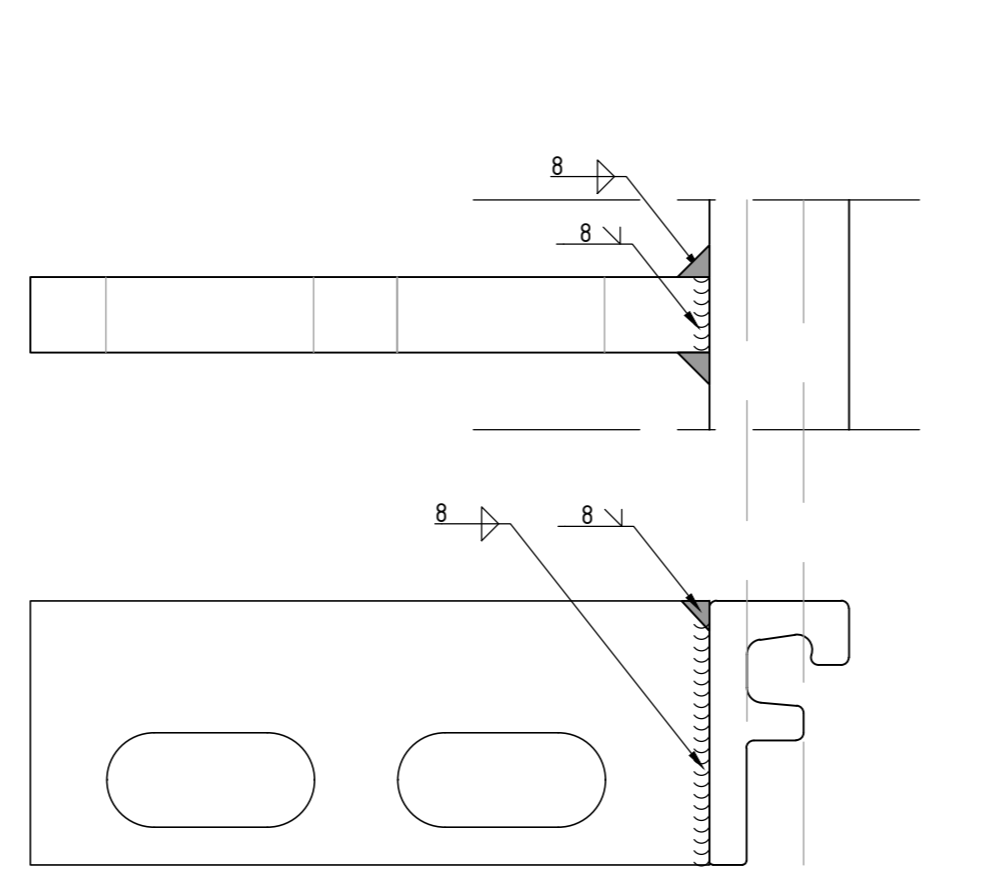
- lassen gemaakt in fabriek: = ribbaan = EXC3
- goot/ schampkanalen = EXC2
- (koppell)assen op werk = EXC3
- (staal)oleranties conform ISO 2768-v
- toleranties van de in te lijnen haakwapening wordt bepaald door de minimale afstand van 50 (e-dimens) tot voor- en achterkant frontwand en tussen wapening onderling
- De langwapening dient in de bocht van de haakwapening te liggen. Rekening houdend met onderlinge afstanden sloelgaten en voorroemd punt
- laagdikte thermisch verzinkt laag gemiddeld 140 µm, maatgevend onderdeel is het randprofiel
- weergave haakankers in doorsneden. De haakankers zijn haaks op het randprofiel weergegeven. In praktijk zullen deze gedraaid zijn. (zie bovenaanzicht)



Detail: ankerschot
 SCHAAAL 1:



Detail: randprofiel (Klauw)
 SCHAAAL 1:



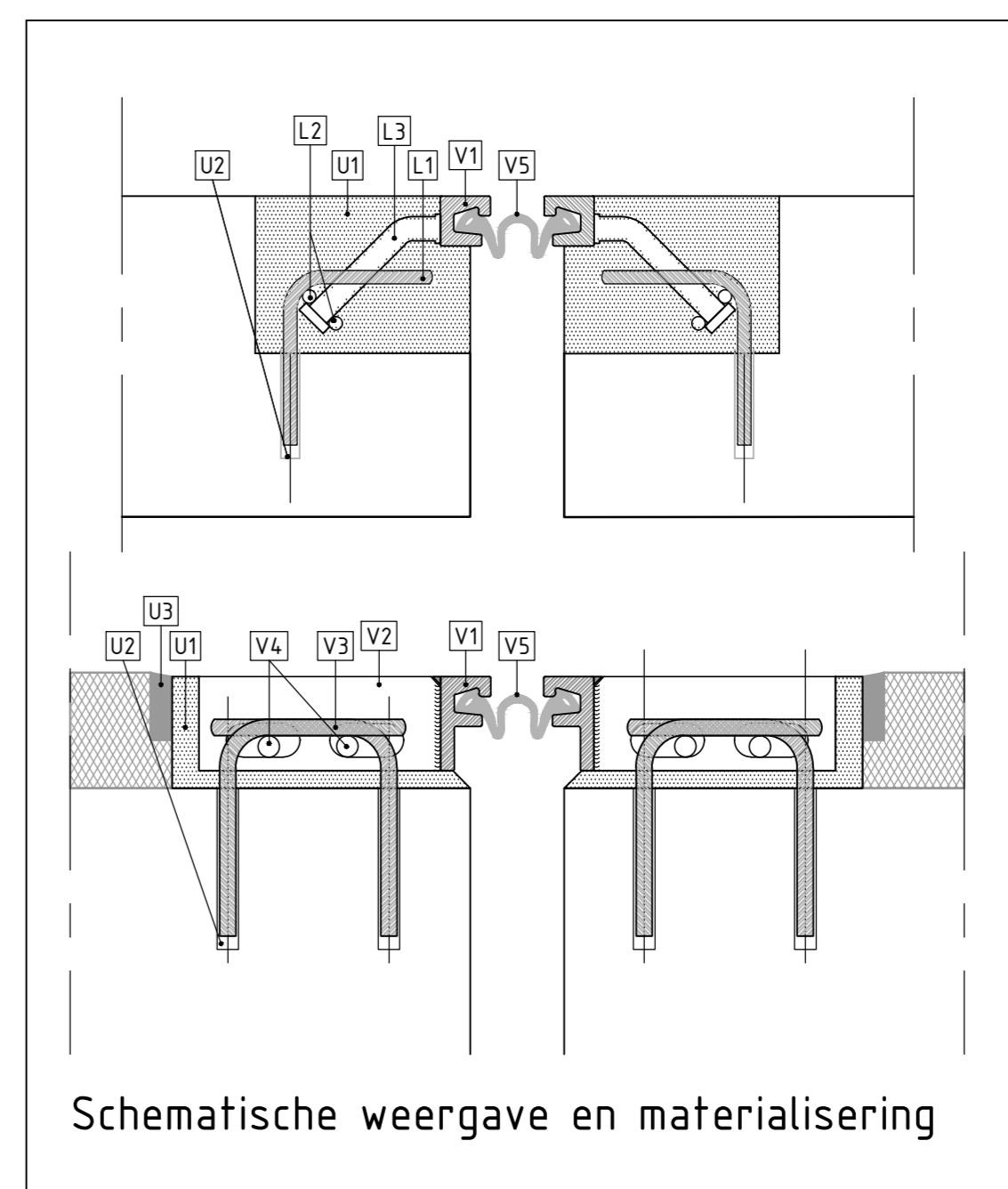
Detail: Koppelplaat
 SCHAAAL 1:
 Opmerking: overige maatvoering identiek aan detail 'Ankerschot'

Las A: Klauwprofiel op ankerschot (in fabriek conf. WPS 135 FW)
 SCHAAAL 1:

Las B: koppelllas klauwprofiel (in het werk conf. WPS 135 FW)
 SCHAAAL 1:
 Verbinding is niet geschikt voor toepassing in het rijspoor
 (open Kruisval, verloopprofiel profielen voorwaarts in rijspoor)

Las C: Knikverbinding klauwprofiel (in fabriek conform WPS 135 BW)
 SCHAAAL 1:

Las D: Deuvels (in fabriek)
 SCHAAAL 1:
 (in fabriek)



nr onderdeel	afmeting	materiaal	behandeling	opmerking
V1 randprofiel GN-B	37x10mm	S235 J2N	therm. verzinkt	
V2 ankerschot	180x10x20mm	S235 J2N	therm. verzinkt	
V3 haakanker (I)	Ø12 14x220 buigtor+4# (Ø12ten)	B500B	onbehandeld	lengte bij sparringsdiepte 85mm, min. verankeringslengte is maatgevend!
V4 langwapening (I)	Ø16	B500B	onbehandeld	
V5 voegrubber	lang = 6,5m/1st., dik. min. 4mm	EPDM		
L1 haakanker (lightprofiel)	Ø10 lang 80mm buigtor+4# (Ø12ten)	B500B	onbehandeld	
L2 langwapening (lightprofiel)	Ø10	B500B	onbehandeld	
L3 deuvels	Ø16 lang 100mm	S235J2-C450	therm. verzinkt	conform ISO 19198
U1 staalvezelmortel	zie ontwerp			stroefheid PTV ≤ 5 conform ISO 1 Technical Report 023
U2 chemisch ankerlijm				toepassen indien voeg voorafgaand aan asfalt ingebouwd wordt
U3 thermische voegvulling (optioneel)				
K1 bout M16	M16x85mm	klasse 8.8	therm. verzinkt	
K2 onderlegging (plaat)	M16	klasse 8.8	therm. verzinkt	
K3 moer M16	M16	klasse 8.8	therm. verzinkt	
K4 vulstrip	170x20x20mm (lxbwd)	S235 J2N	therm. verzinkt	

nr	datum	omschrijving	aanvrager	aanvrager	aanvrager
06	27-02-2017	Tecstruete aangevraagd	AAL	BBU	AAL
05	16-02-2017	Wijzigingen opmaak	AAL	AAL	AAL
04	23-01-2017	Hoofdstuk van afd naar afd om detail ankerschot toegevoegd	AAL	BBU	AAL
03	01-09-2016	Wijzigingen o.a.v. fasevervalsg Rws	YBO	AAL	AAL
02	20-05-2016	Profielen nader uitgewerkt	YBO	AAL	AAL
01	11-08-2015	Diverse kleine wijzigingen in schema	ALW	AAL	ALW
00	11-08-2015	Diverse doorsneden t.b.v. ontwerpnota SN-ESV-R1	ALW	AAL	ALW
Revisie	Datum	Wijziging	Gat.	Gac.	Alc.

Greeneuwdsedijk 10
 3528 BC Utrecht
 TEL: +31(0)30 286 03 54 / FAX: +31(0)30 286 03 51
 info@smitsneuchatel.nl - www.smitsneuchatel.nl

SMITS NEUCHÂTEL
 INFRASTRUCTUUR

Oprachgever: **Smits Neuchâtel Infrastructuur**

Project: **Engineering SN-ESV-R1 conform RTD 1007-2 v3.0**

Projectnummer: **2015.742_SN-ESV-R1_v6.0**

Schakel: **Divers**

Blad nr.: **01**

Tekening nummer: