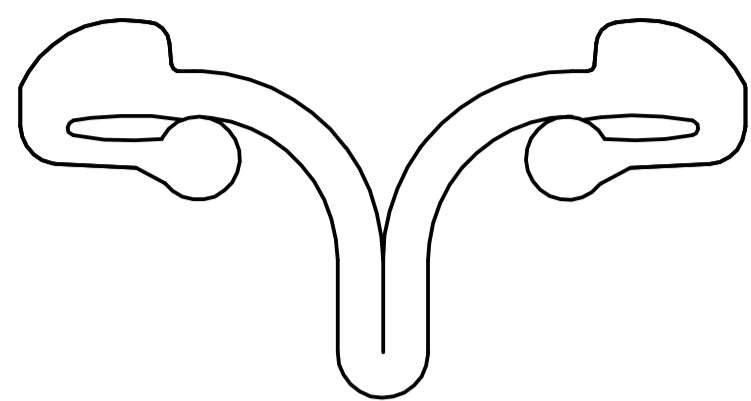


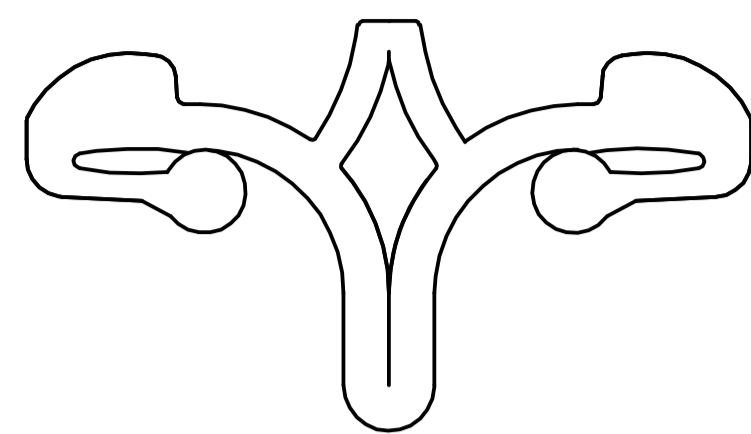
### EPDM Rubberprofiel D80

rubberprofiel 80 (EPDM) voor overgangsconstructies voor straat- en voetpaden; Maurer standaard onderdeel 700131



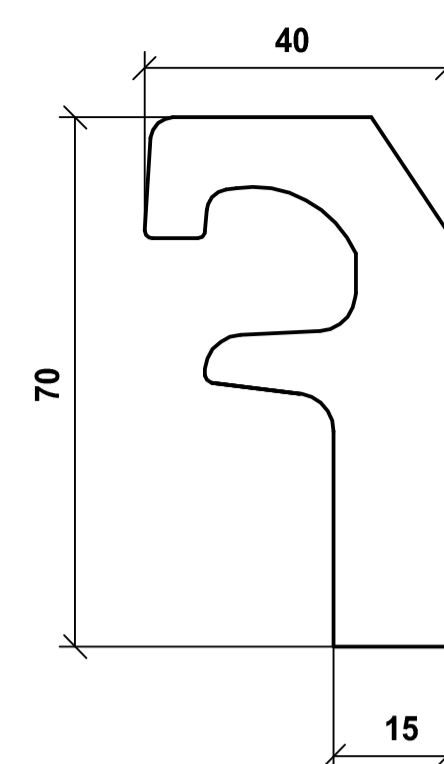
### EPDM Rubberprofiel D80-G

rubberprofiel 80 (EPDM) voor overgangsconstructies voor voetpaden; Maurer standaard onderdeel 700131



### Klauwprofiel 70

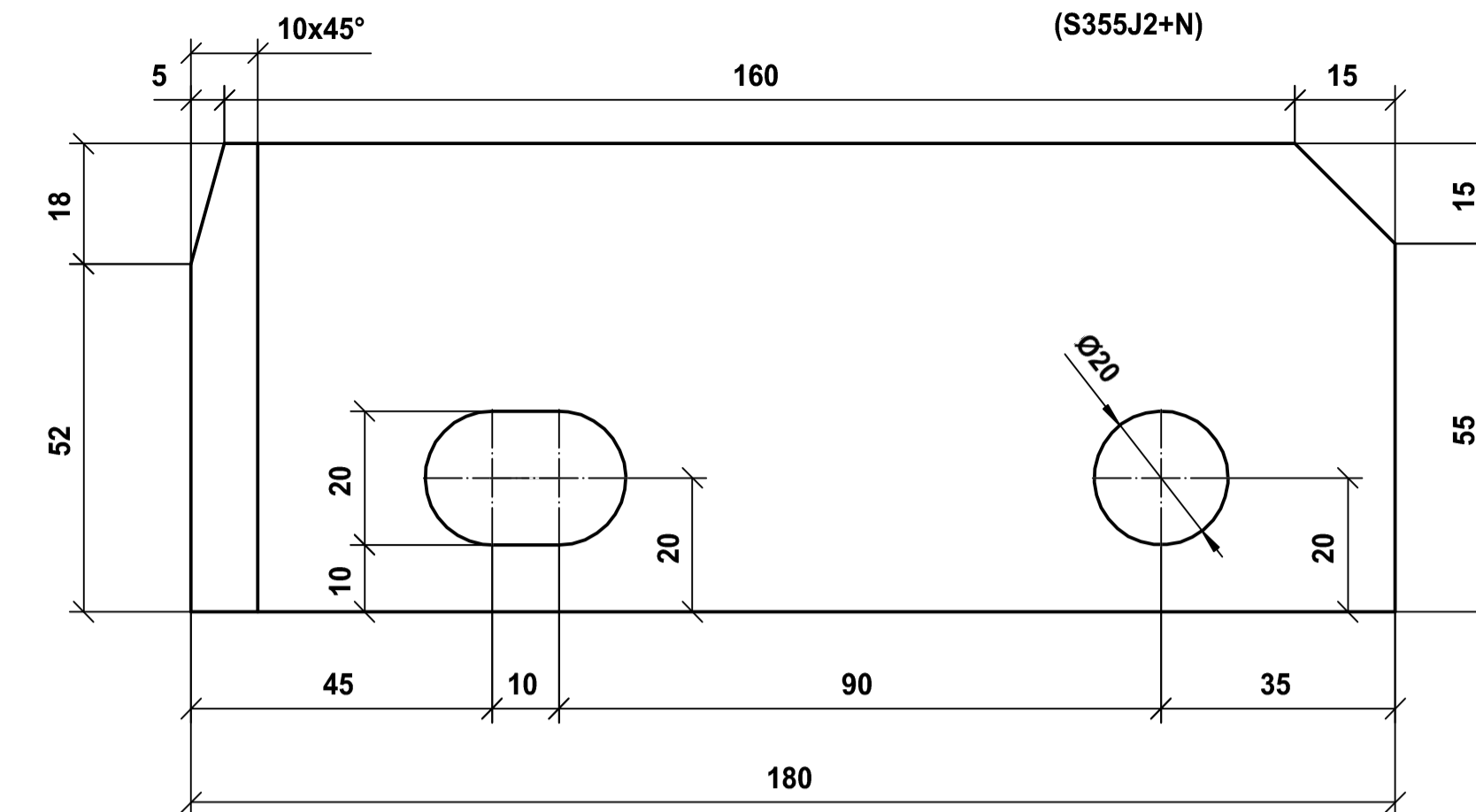
randprofiel 70 (S235J2+N)



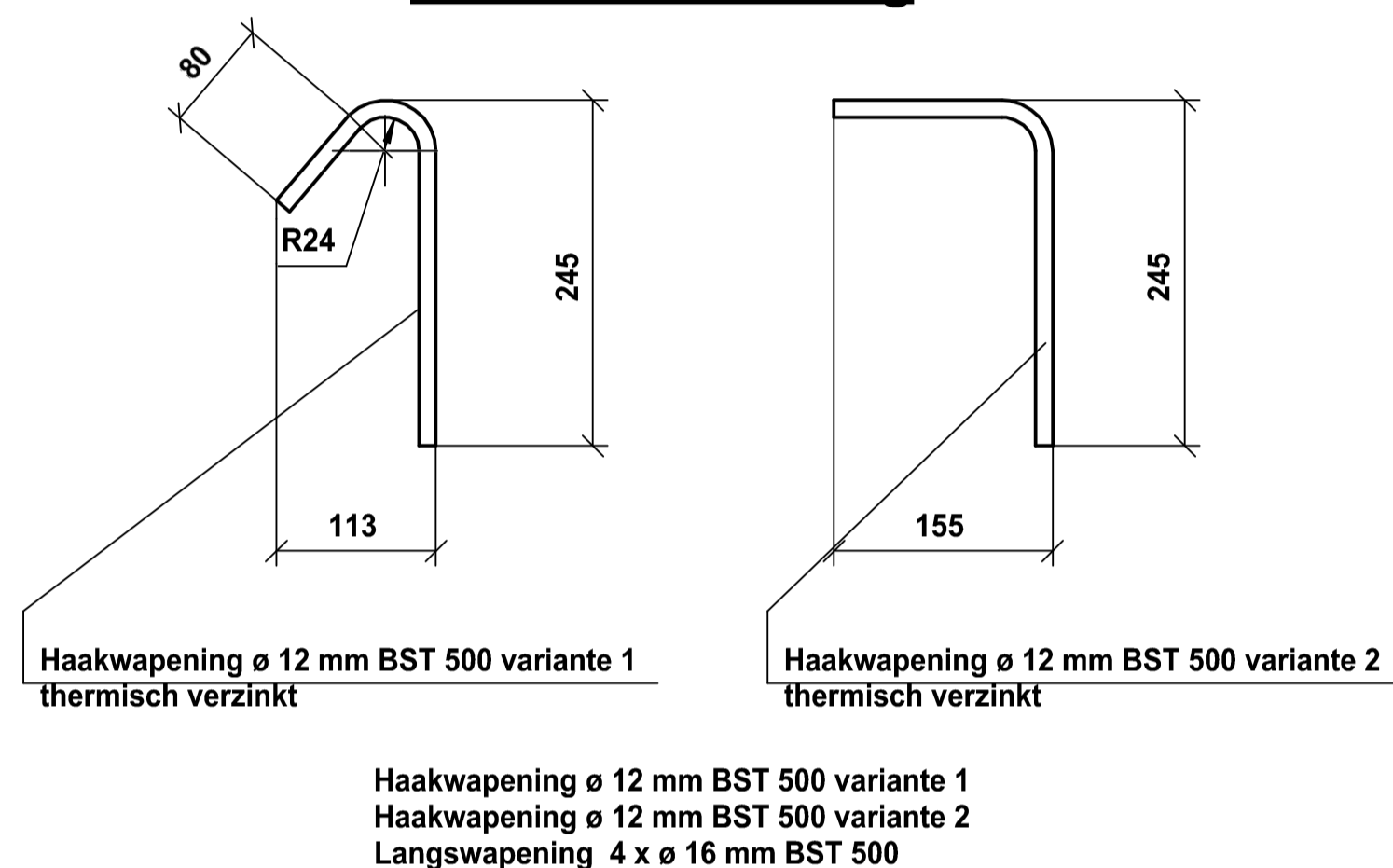
### Dwarsschot met boringen

M 1:1

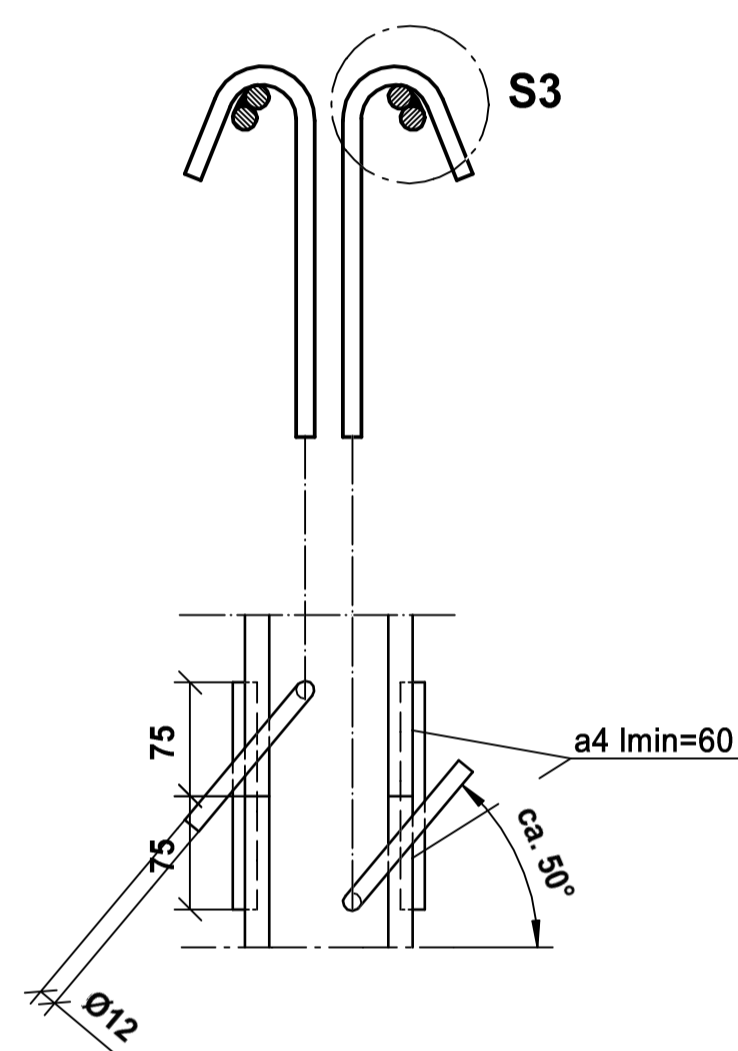
plate 20x70...180, e=200 (S355J2+N)



### Detail verankering

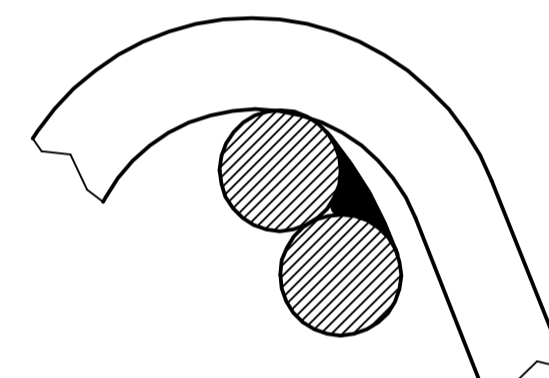


### Detail koppeling van de langswapening



### Lasverbinding langswapening S3

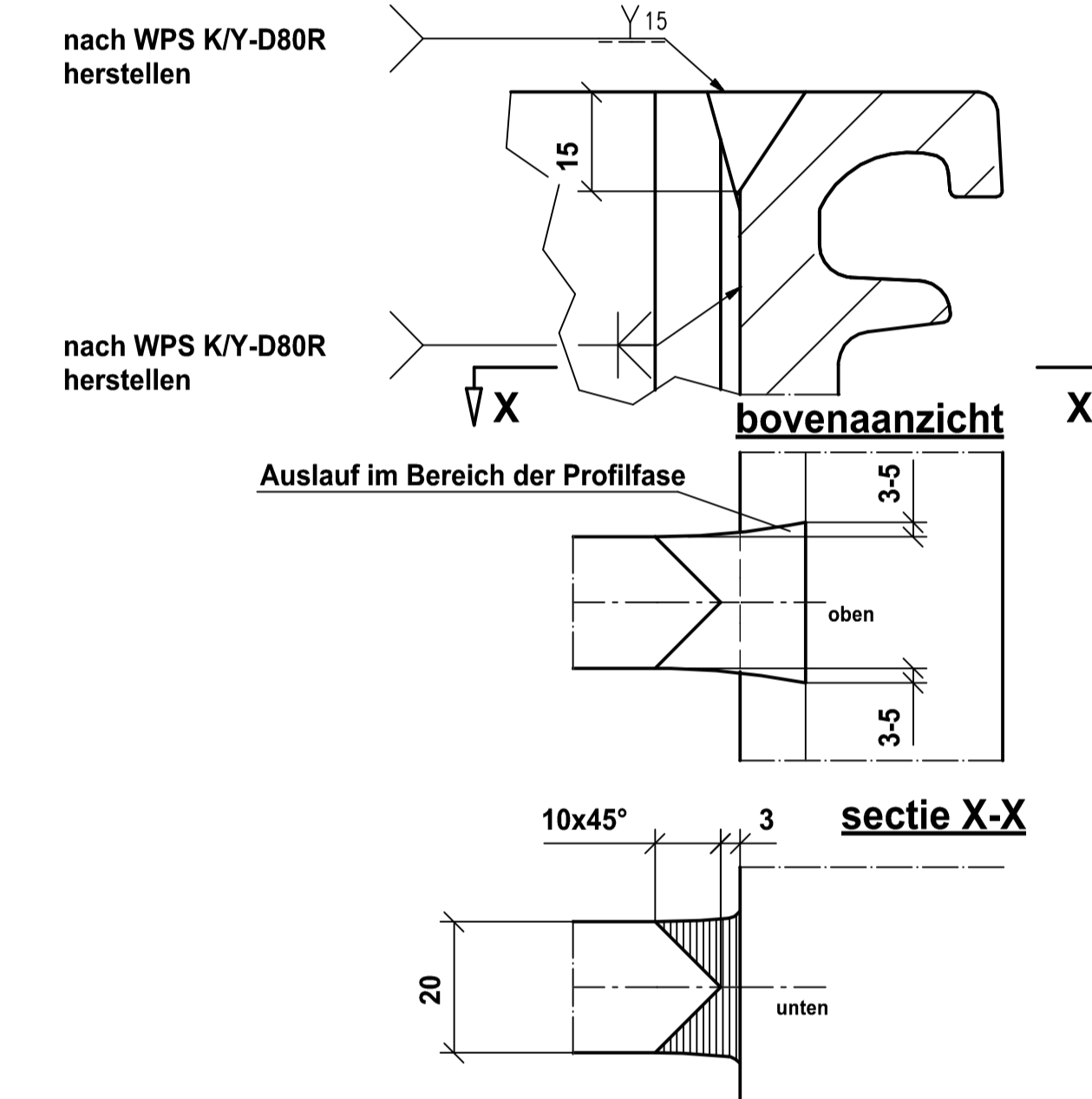
M 1:1



### Lasverbinding klauwprofiel / dwarsschot S1 werkplaats

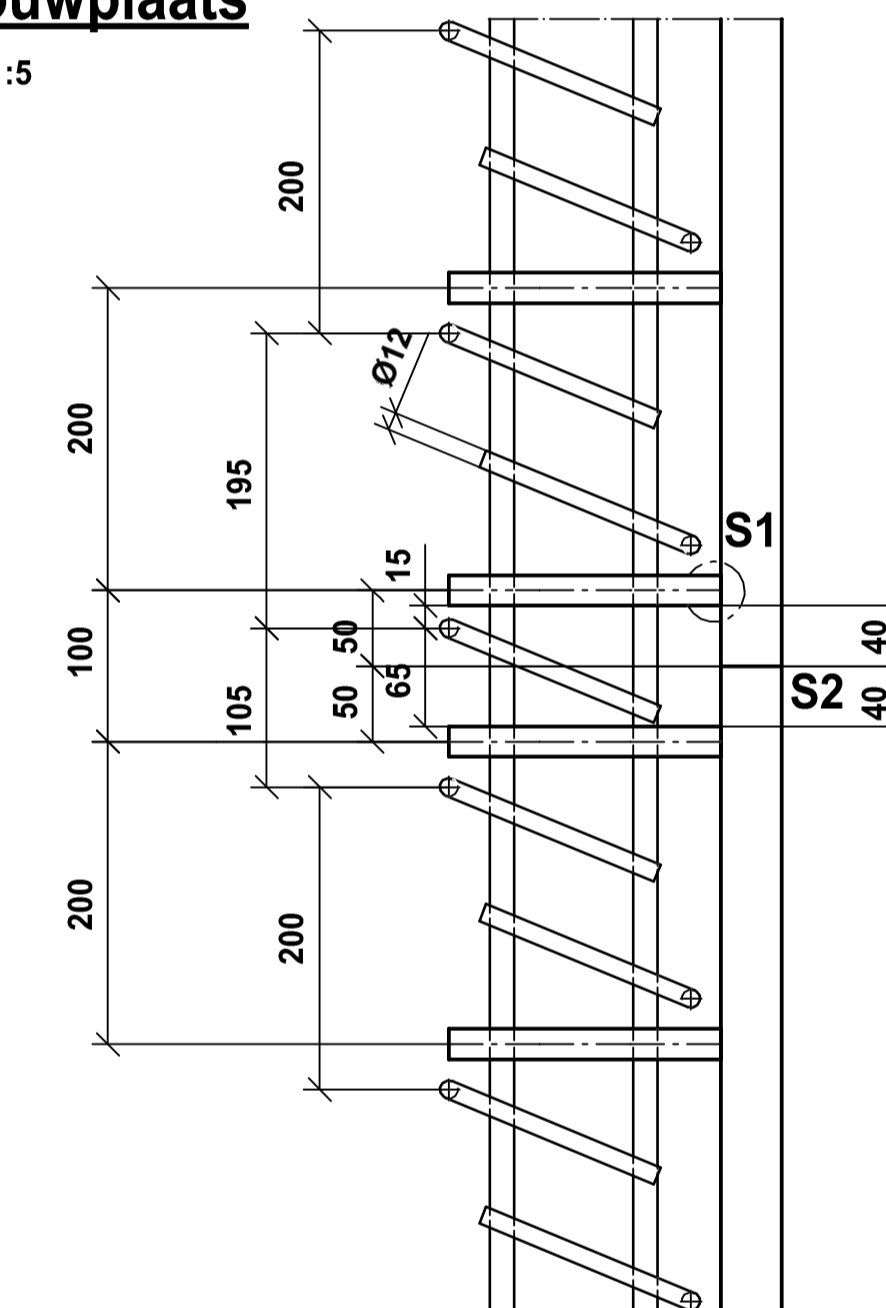
M 1:1

Voor de Productie:

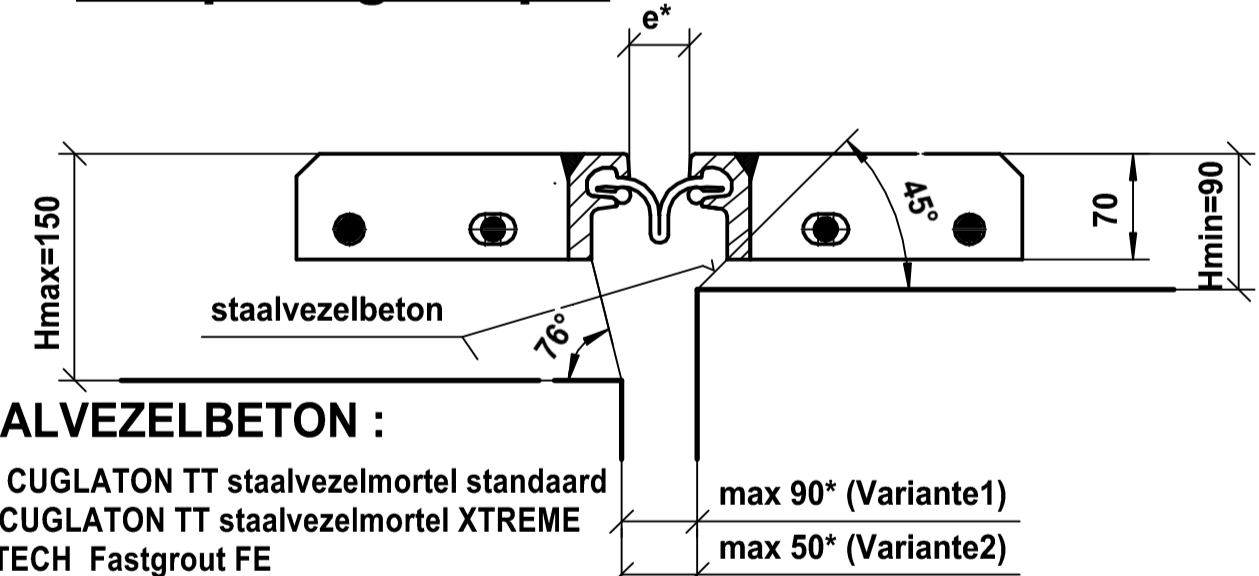


### Lasverbinding klauwprofiel butt naad S2 bouwplaats

M 1:5

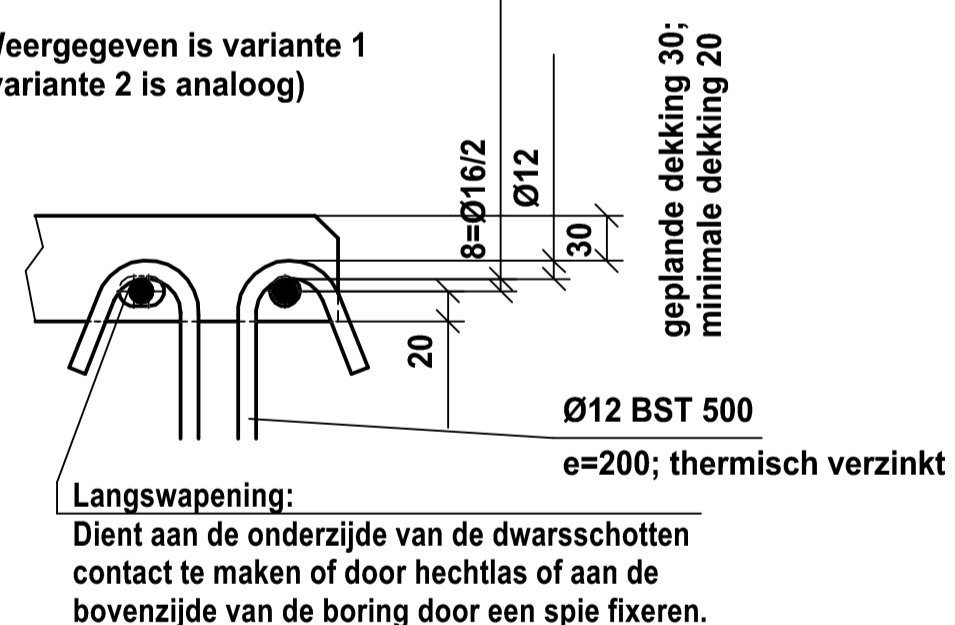


### Detail: voegopening brugdek-landhoofd en sparingsdiepte

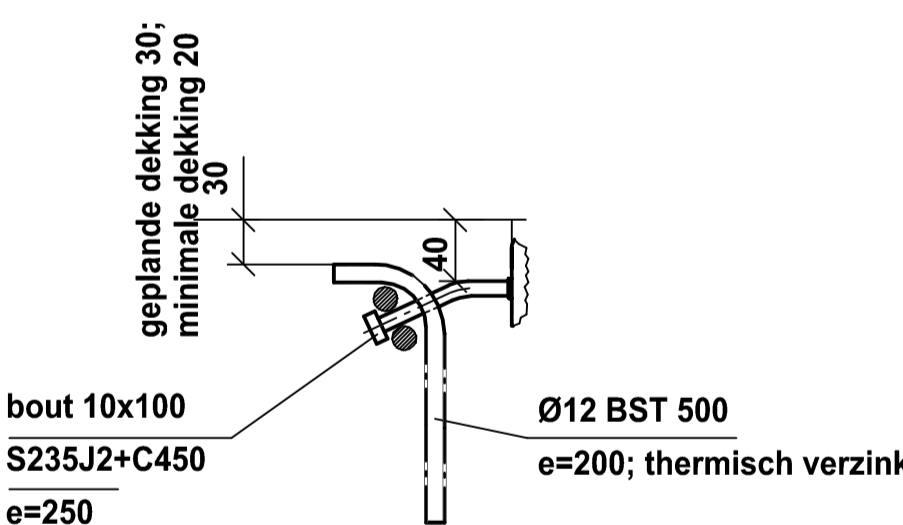


### Detail: betondekking boven wapening

Weergegeven is variante 1 (variante 2 is analoog)



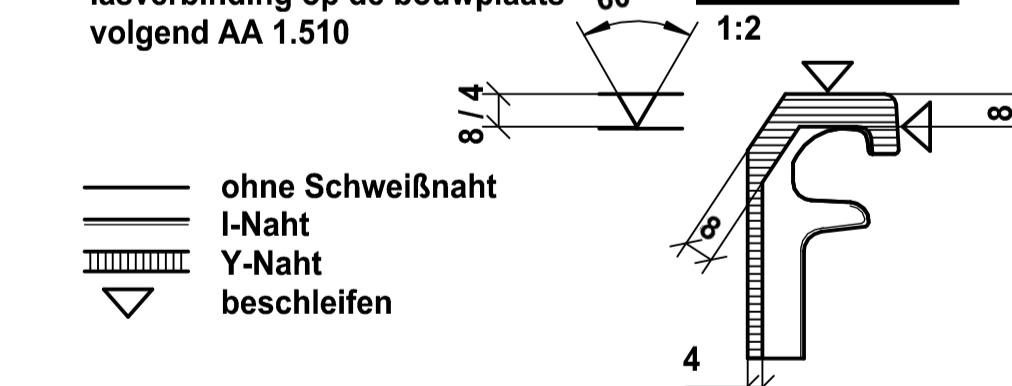
### Detail: betondekking voetpad



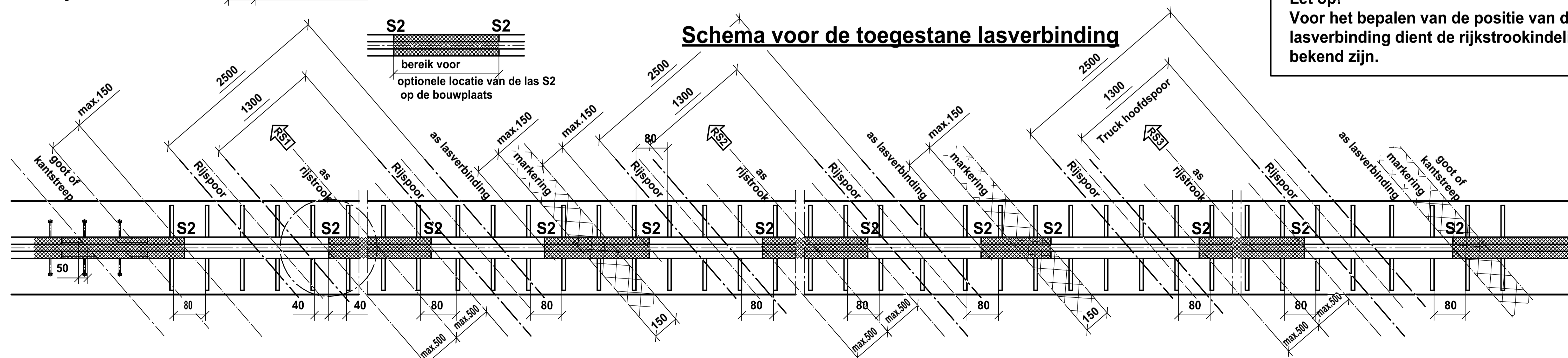
**Achtung!**  
Für die Festlegung der Position des Baustellenstoßes muss die Fahrbahneinteilung bekannt sein.

**Let op!**  
Voor het bepalen van de positie van de lasverbinding dient de rijstrookindeling bekend zijn.

### Detail S2



### Schema voor de toegestane lasverbinding



03			
02			
01	Ergänzung zulässige Lage der Baustellenweißungen / Toevoeging toegestane positie van site-las	08.01.19	Kaus
00	Definitief	31.10.18	Kaus
Index	wijziging	datum	naam
		2018	
		getekend	09.07. Kaus
		gecont.	09.07.
opdrachtgever: <b>Rijkswaterstaat</b>		blad-no-RWS:	
objekt: <b>Musterzeichnung MAURER D80-R</b>		schaal: 1:5/15	
onderdeel: <b>Voeg an landhoofd as xx</b>		opdracht-No. xxx	blad / 02
corrosiebescherming: <b>thermisch verzinkt conform NEN ISO 1461 bijlage min laagdikte 160µm</b>			