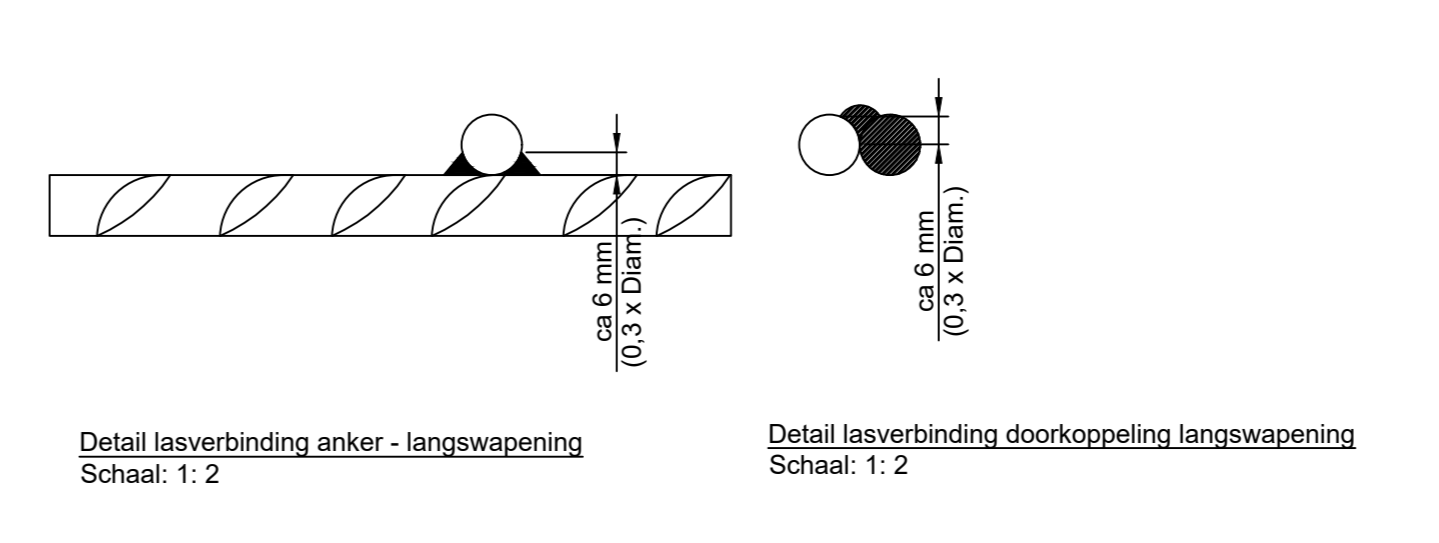
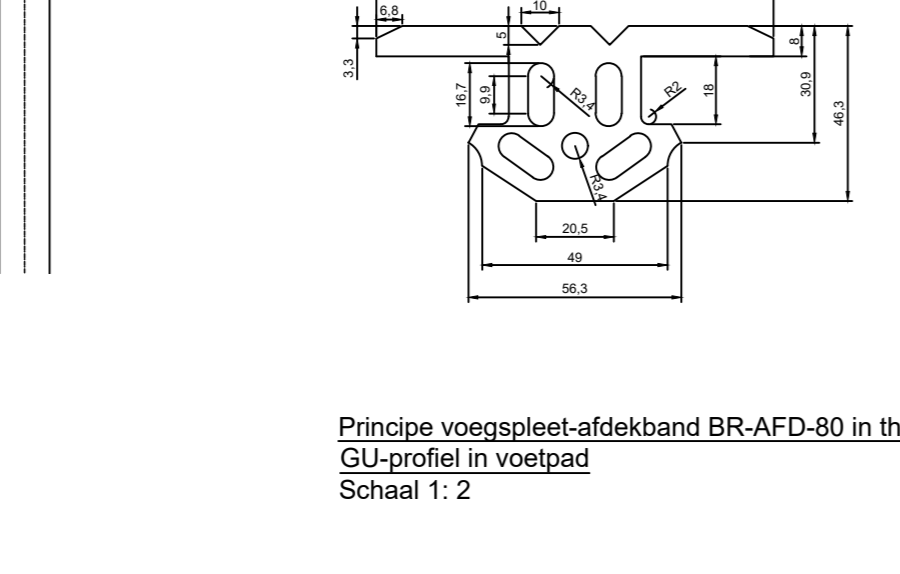
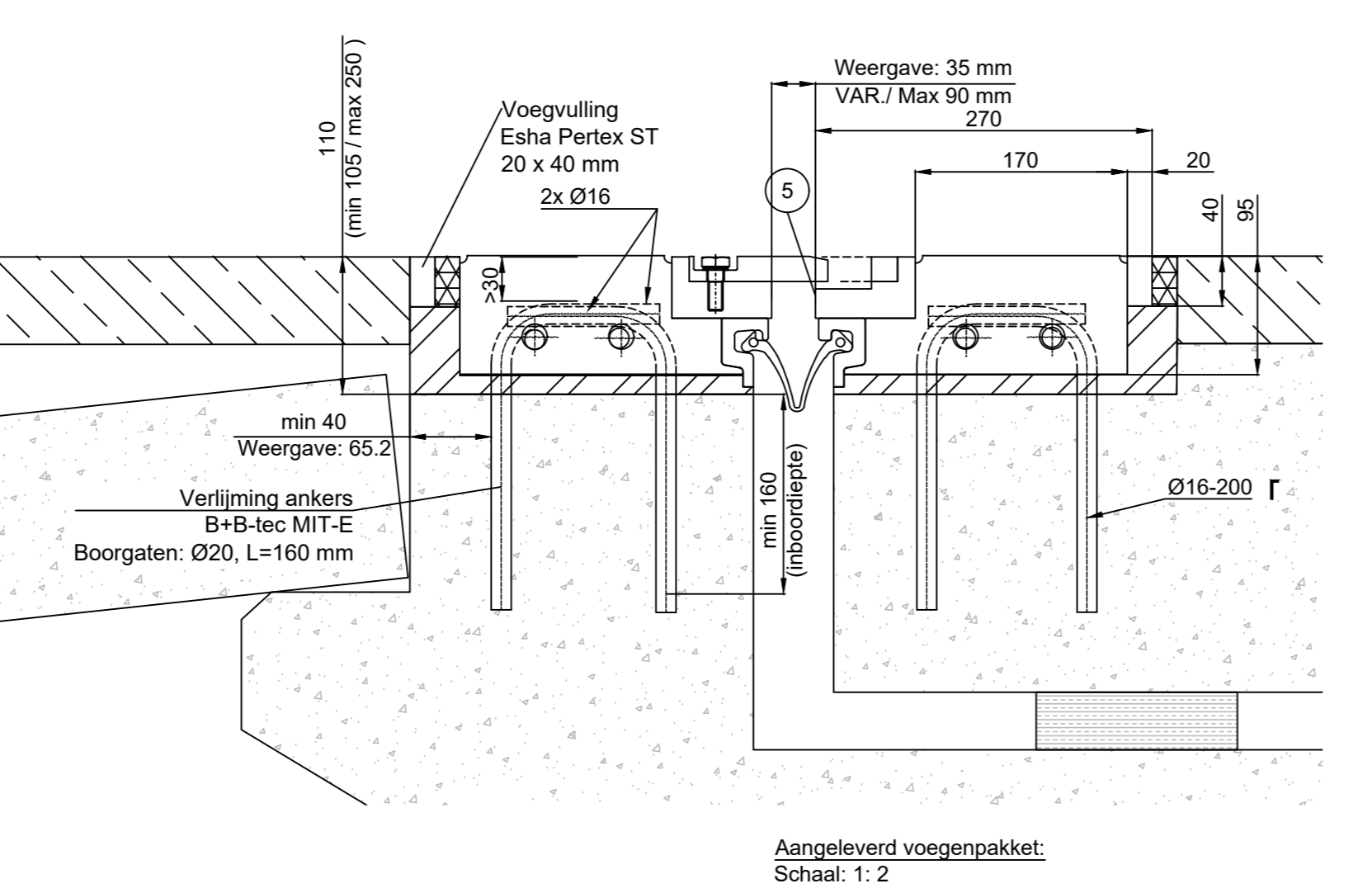
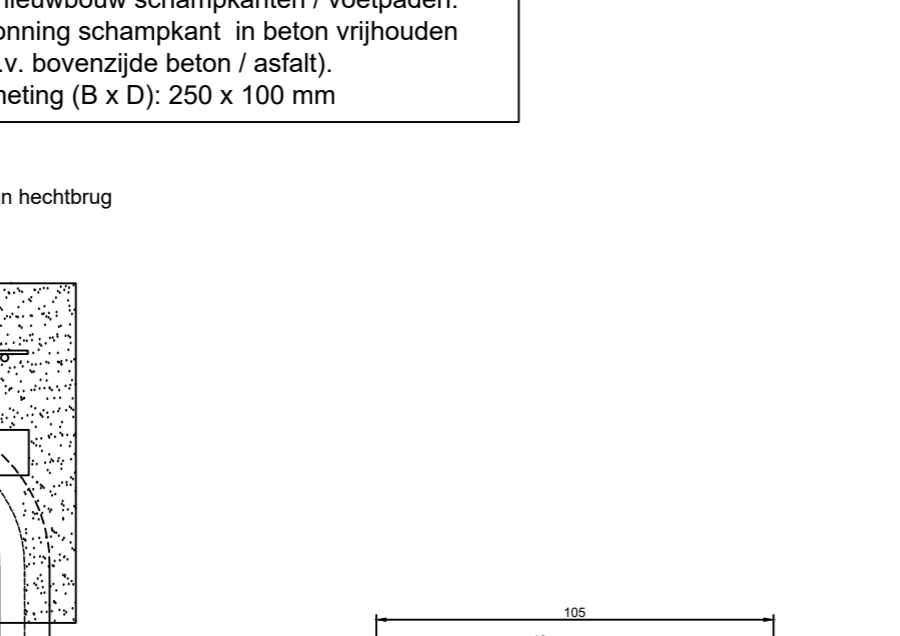
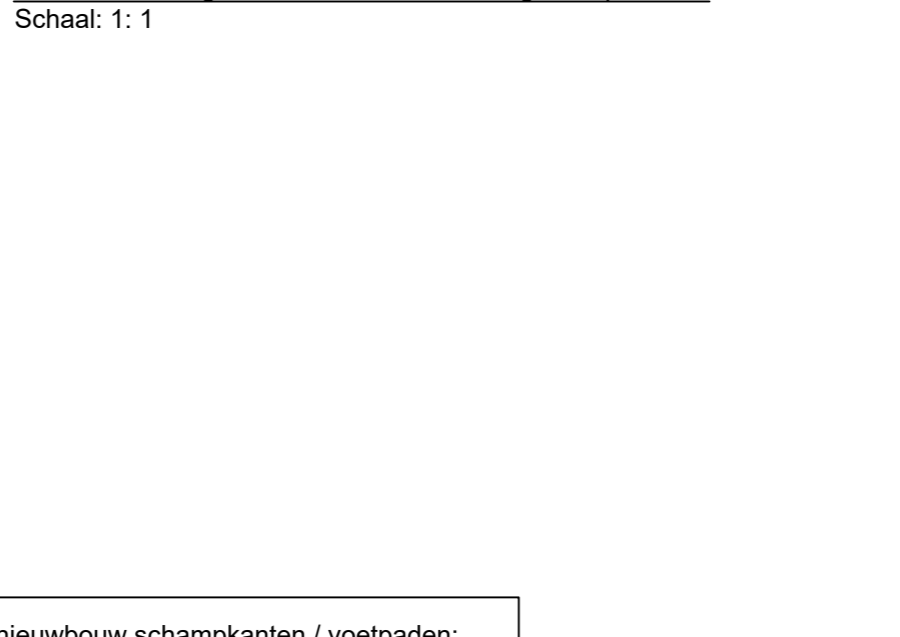
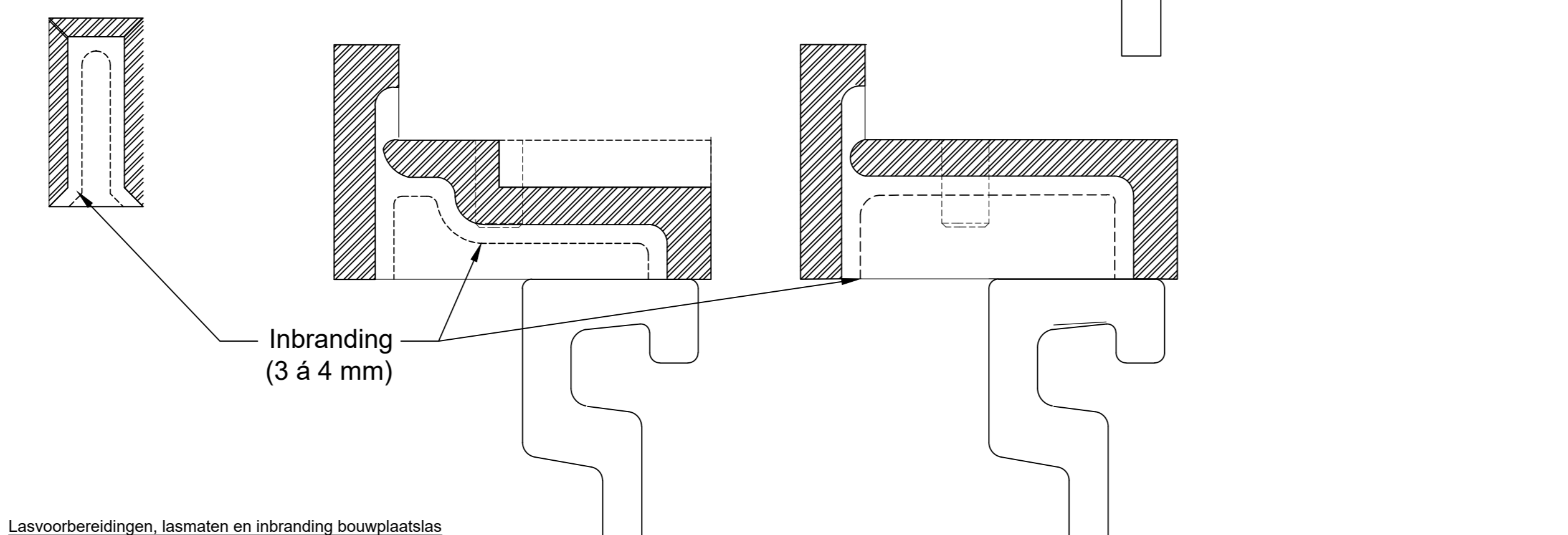
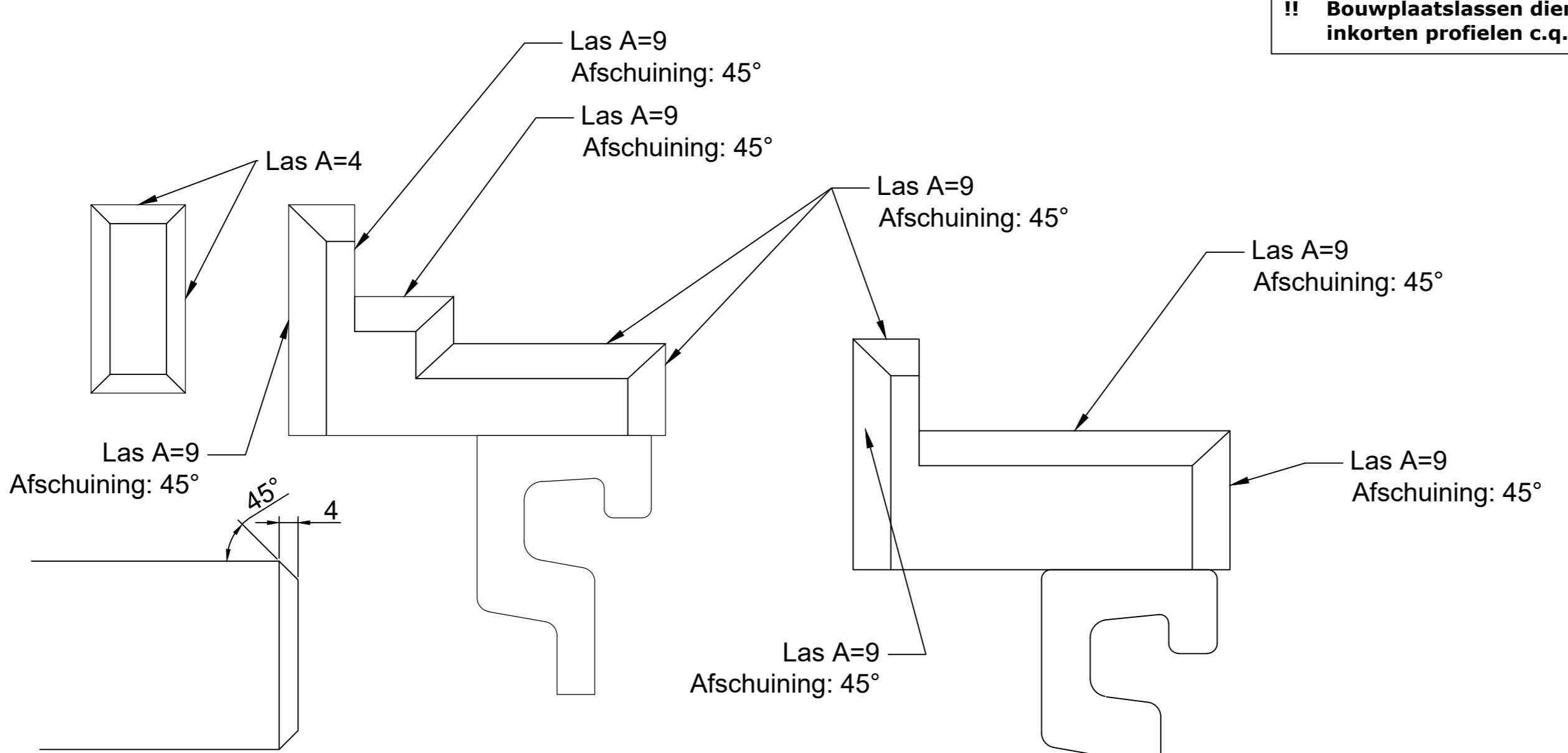


!! Bouwplaatlassen dienen buiten rijsporen van vrachtwagen geleegd te worden d.m.v. inkorten profielen c.q. verlengen met werkplaatlassen (doorlassing) !!



Detail lasverbinding doorkoppeling langwerpige
Schaal: 1:2

Niet geprojecteerd:
Langwerpige B500 B (volgens NEN 6008 en certificaat conform BRL 0501) (door de gaten schofjes)

Ankers (levering door applicateur):

- Materiaal: Betonstaal B500 B
- Levering: volgens NEN 6008 en met certificaat conform BRL 0501
- Buiging: onder BRL 0503
- Buigboom: volgens NEN-EN 1992-1-1 par 8.3 (min 4x diameter=64 mm)
- Verankering: volgens NEN-EN 1992-1-1 par 8.5a (min 5x diameter of 50 mm; van toepassing bij $90^\circ \leq \alpha < 150^\circ$) (volgens figuur 8.1b NEN-EN 1992-1-1)
- Almsleiding: 135 x 380 mm (verticaal deel af tekorten in het werk)
- Uitgangspunt m.b.t. boommethode: hamerboren (met stofzuiging)
- Minimale randafstand voor hamergeboorde gaten bedraagt minimaal 40 mm, i.v.m. uittrekken beton. Indien gaten luchtgeboord worden dient dit 63 mm te zijn. (Bron TR23, paragraaf 4.2)

Ankers worden, gebaseerd op de ISO 17660, (aanvullend op figuur 8.5a volgens NEN-EN 1992-1-1) gelast aan de langwerpige om trekspanningen uit de ankers verder te geleiden in de constructie.

Klauwprofiel: Het klauwprofiel bestaat uit warmgewalst staal met een staalkwaliteit van minimaal S235J2 +M of +AR met een certificaat 3.1 (conform de EN 10028).

Verzinking: Klauwprofiel verzinkt conform de NEN-EN-ISO 1461.

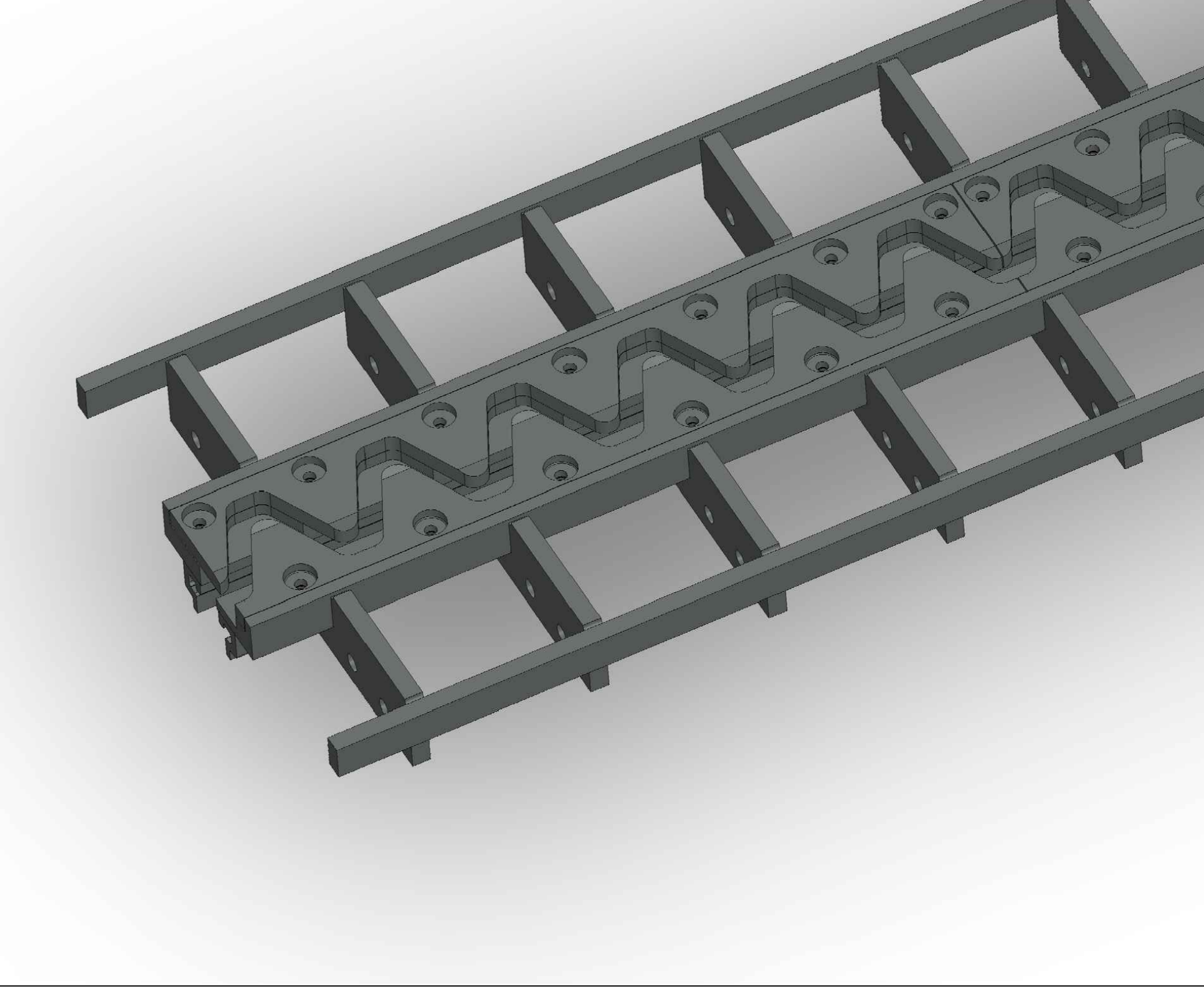
Toe te passen mortel (levering door applicateur):

- Groutech Fastgrout FE
- Groutech Superfluid FE

Verticale ondersteuning (door kunstwerk) van de voegopening dient over de gehele lengte van de dwarschotjes plaats te vinden.

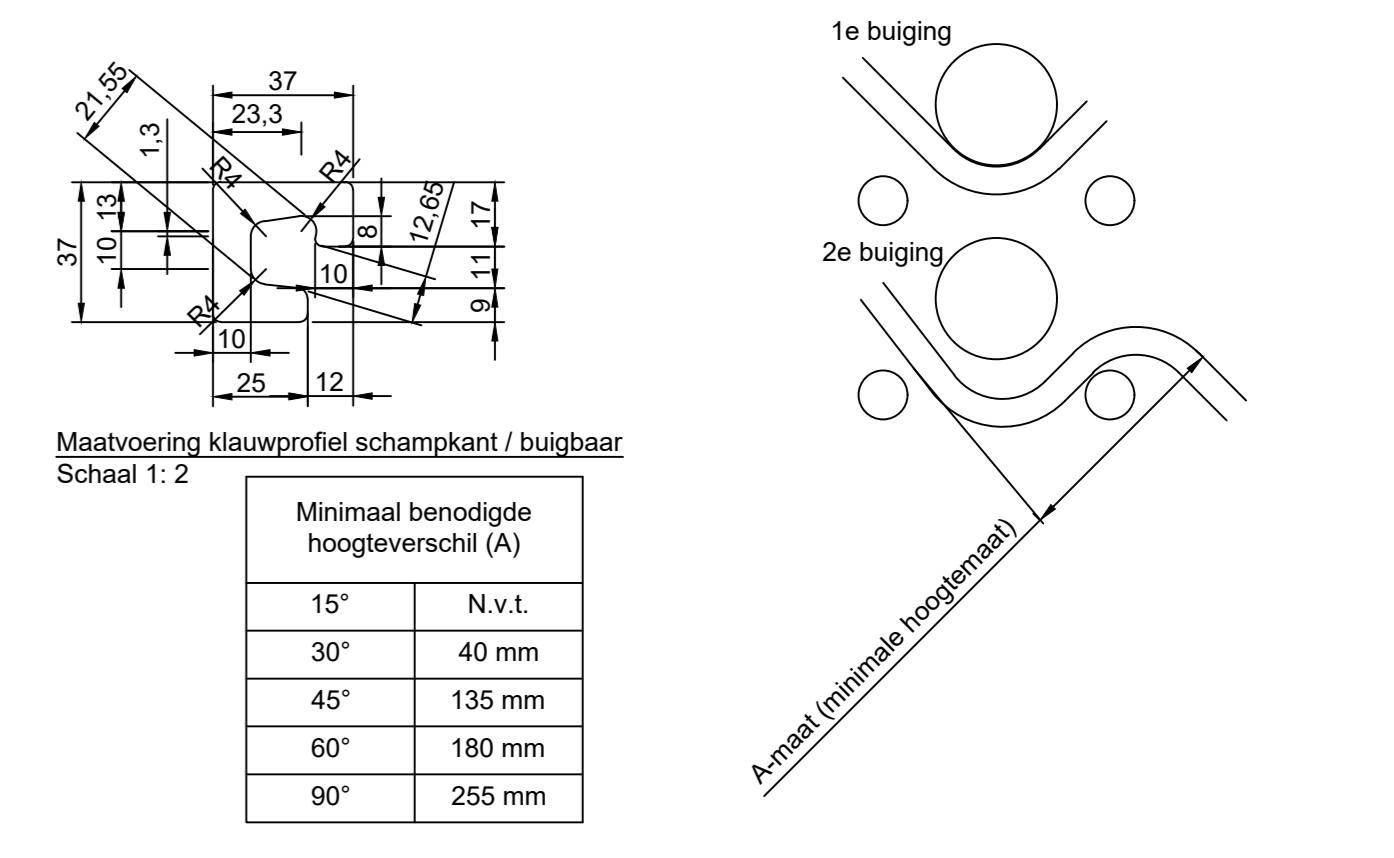
Af te sorten hoogte bedraagt minimaal 106 mm, i.v.m. onderligging dwarschotjes met minimaal 11 mm (4/3 x Dmax).

Afwerking staalvoermortel vlak en gelijk met bovenzijde staalwerk. Tolerantie: -1 / +1 mm.



3D-visualisatie van BR-SILENT
Schaal: N.v.l.

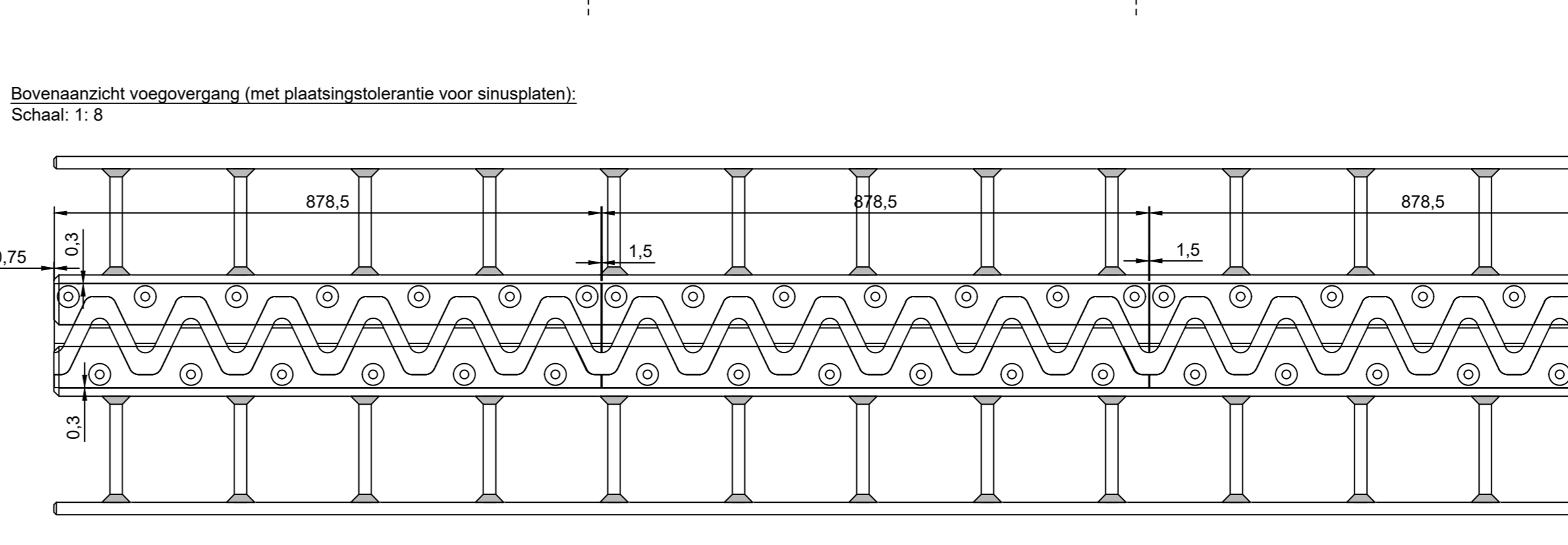
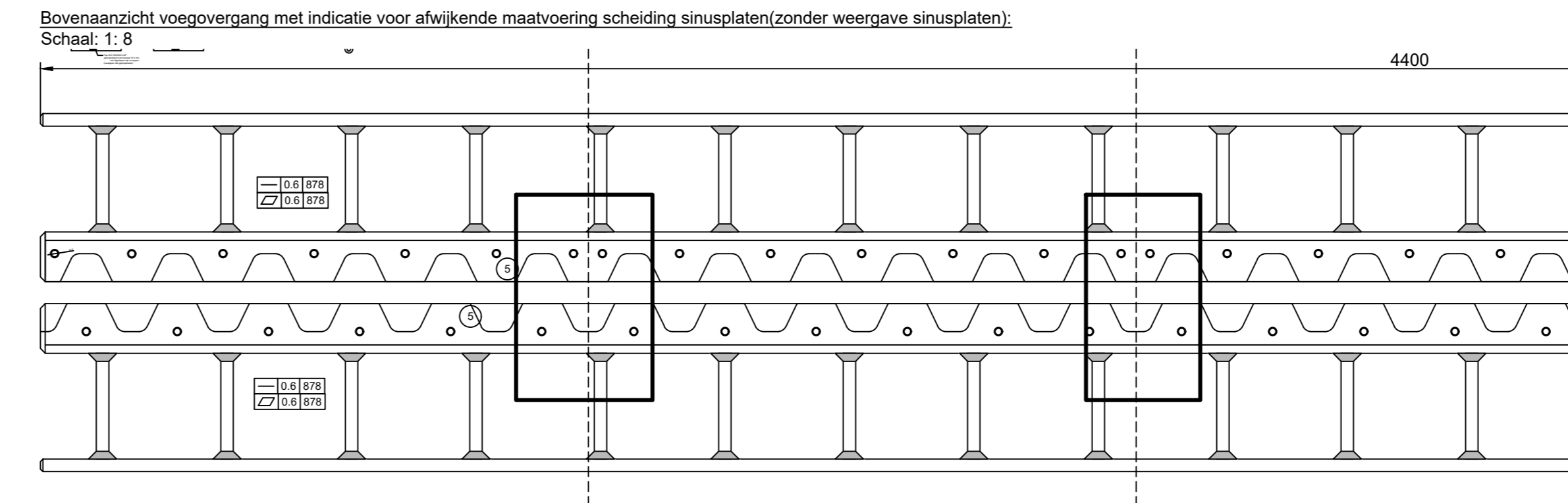
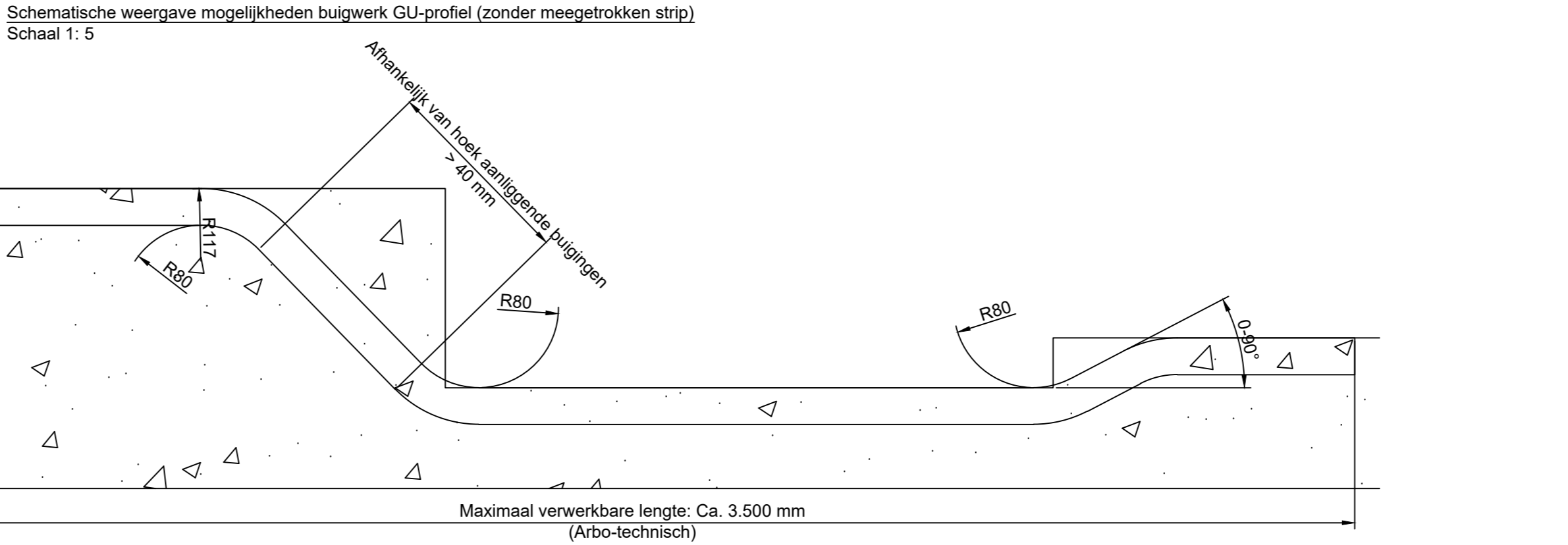
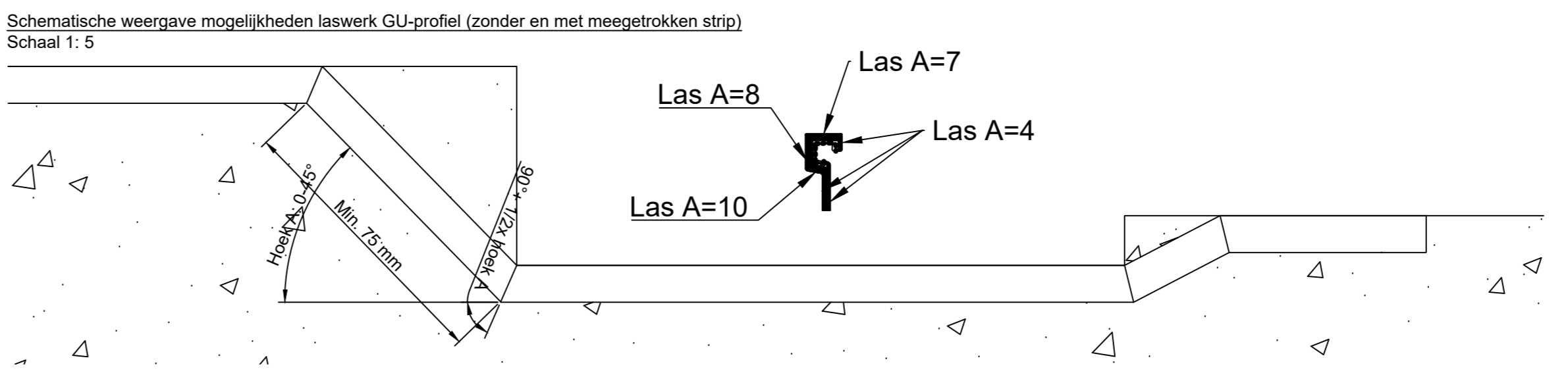
	Temperatuur	Instelling voegopening	Maximale breedte brugdekopening
Standaard voorinstelling	10 °C	35 mm	64 mm
Neutrale stand	10 °C	45 mm	74 mm
Maximaal toegestane opening	-15 °C	90 mm	119 mm
Minimaal toegestane opening	35 °C	1 mm	40 mm



Minimale benodigde hoogteschaal (A)	N.v.l.
15°	40 mm
45°	136 mm
60°	180 mm
90°	255 mm

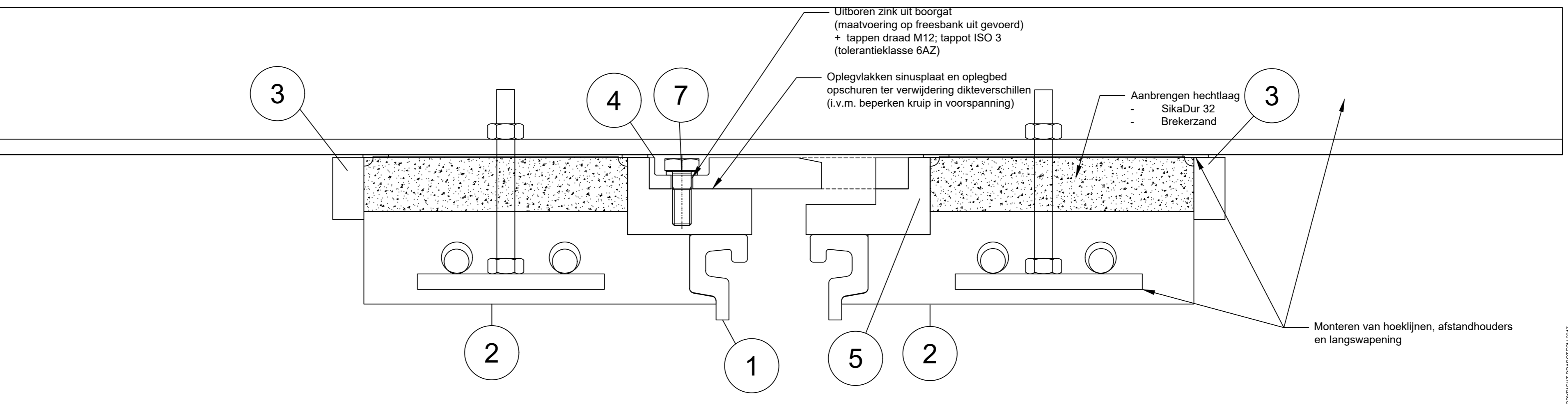
Visualisatie beperking opeenvolgend buigwerk i.v.m. Bij opeenvolgende bochten, waarbij de cumulatieve hoek meer dan 120° bedraagt (bocht 1 + bocht 2), dient de productie in meerdere delen uitgevoerd te worden. Dit i.v.m. beperkingen vanuit de hydraulische pers. De delen worden doorgeplaat met elkaar verbonden.

Let op:
Afwijkende afstand i.v.m. 1,5 mm speling tussen tanden onderling !!



Aandachtspunten in rode tekst weergegeven.

DEFINITIEF



Pos	Aantal	omschrijving	Materiaal
7	65	HV-Boet M12 10.9 + HV-voerspanning M12 (EN14399-4 en-6)	10.9
6	1	INLAGE BR-80 (P.A.)	SBR
5	2	STRIP / INLEGBED 80 x 49.7 Lgr: 4.400 mm	S235J2+N
4	10	SINUSPLAAT 111 x 20 Lgr: 878.8 mm	S235J2+N
3	2	AANRUJDPROFIEL 40 x 20 Lgr: 4.400 mm	S235J2+N
2	44	DWARSPROFIEL 95 x 20 Lgr: 270 mm	S235J2+N
1	2	GETROKKEN KLAUWPROFIEL MET ONDERSTRIP	S235J2+N
POS	AANTAL	OMSCHRIJVING (per standaard-element van 4.40 m)	MATERIAAL

Let op: het eindproduct wordt toegepast in het Autosnelwegennet, dus onder invloed van zware dynamische belastingen !!!