

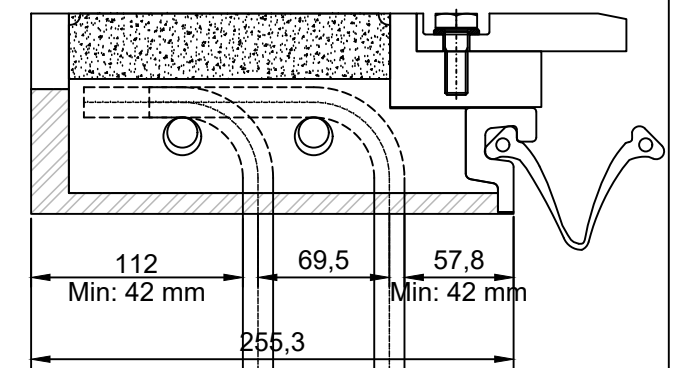
Niet geprojecteerd:
Langswapening B500 B (volgens NEN 6008 en certificaat conform BRL 0501) (door de gaten schotjes)

Ankers (levering door applicateur):

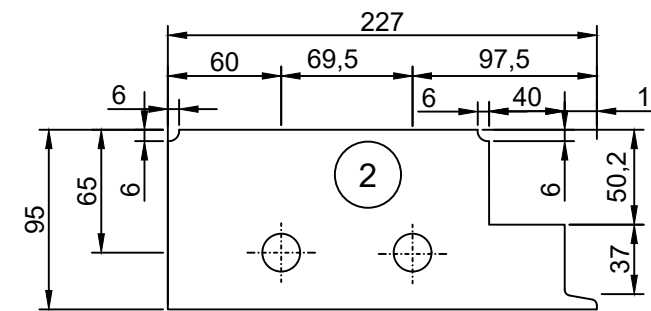
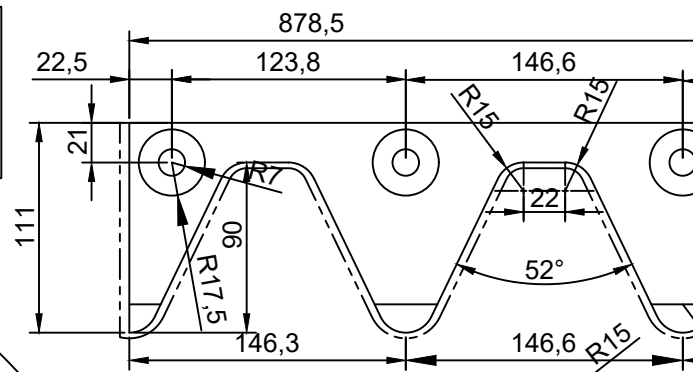
- Materiaal: Betonstaal B500 B
- Levering: volgens NEN 6008 en met certificaat conform BRL 0501
- Buiging: onder BRL 0503
- Buigdoorn: volgens NEN-EN 1992-1-1 par 8.3 (min 4x diameter=64 mm)
- Afmeting(en): 135 x 380 mm (vertikaal deel af tekorten in het werk)

Toe te passen mortel (levering door applicateur):

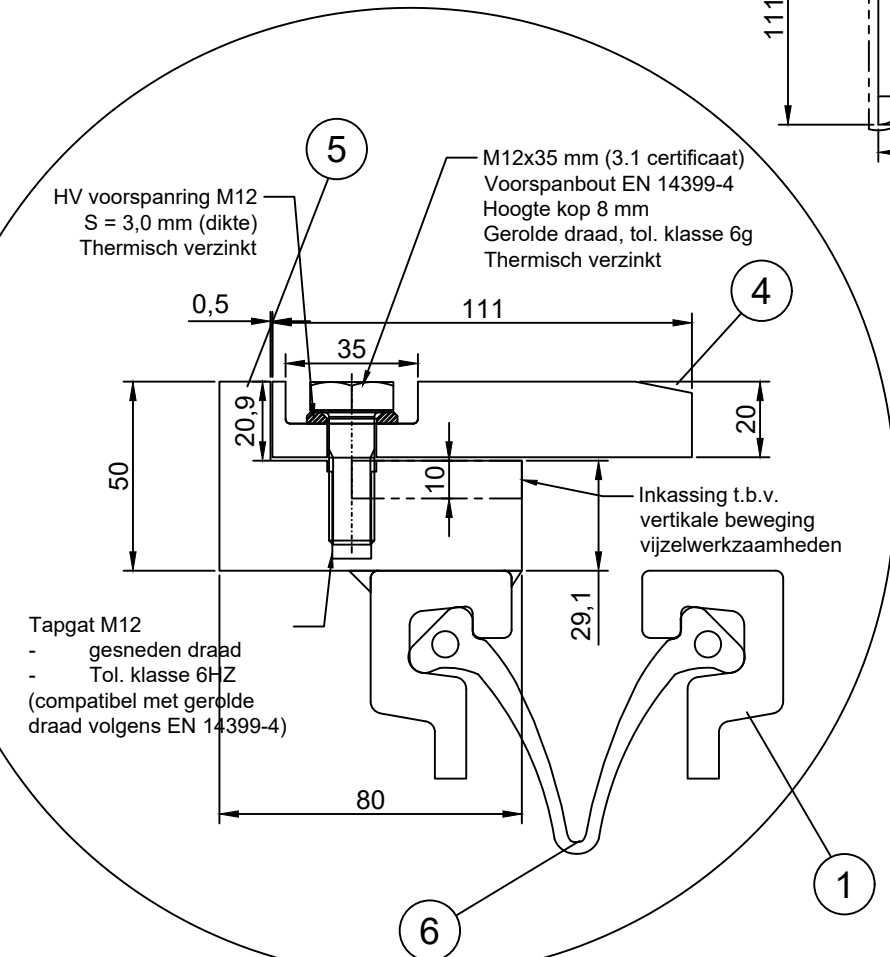
- Grouttech Fastgrout FE
- Grouttech Superfluid FE



Alle materialen, behoudens wapeningsstaal en rubberinlage, thermisch verzinkt volgens NEN-EN-ISO 1461



DEFINITIEF

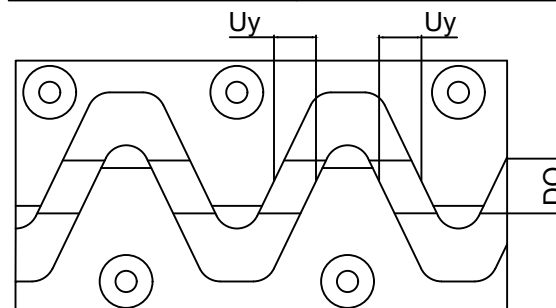


Detail A - Schaal 1: 2

Zijdelings capaciteit (100 GON)

(Zie prestatieverklaring / opvraagbaar bij Brabotech voor overige kruisingshoeken)

Dilatatie-opening (DO)	Capaciteit (Uy)
5 mm	+13,4 / -13,4 mm
20 mm	+20,7 / -20,7 mm
35 mm	+27,9 / -27,9 mm
50 mm	+35,1 / -35,1 mm
70 mm	+44,8 / -44,8 mm
80 mm	+52,3 / -52,3 mm
90 mm	+72,9 / -72,9 mm



POS	AANTAL	OMSCHRIJVING (per standaard-element van 4,40 m)	MATERIAAL
7	65	HV-Bout M12 10.9 + HV-voorspanning M12 (EN14399-4 en -6)	10.9
6	1	INLAGE BR-80) (P.A.)	SBR
5	2	STRIP / INLEGBED 80 x 49,7 Lg= 4.400 mm	S235/J2+N
4	10	SINUSPLAAT 111 x 20 Lg= 878,6 mm	S235/J2+N
3	2	AANRIJDPROFIEL 40 x 20 Lg= 4.400 mm	S235/J2+N
2	44	DWARSPROFIEL 95 x 20 Lg= 270 mm	S235/J2+N
1	2	GETROKKEN KLAUWPROFIEL MET ONDERSTRIP	S235/J2+N

Revisie	Getekend	Datum	Omschrijving
D	S. Ruster	15-06-2018	DEFINITIEF - opmerkingen toetsrapport 5-6-2018 RWS-GPO verwerkt
C	S. Ruster	08-02-2018	DEFINITIEF - vormgeving sinusplaat aangepast naar groter zijdelings dilatatiecapaciteit en minder bevestigingsmiddelen
B	S. Ruster	19-09-2017	DEFINITIEF - aanpassingen a.d.h.v. ervaringen met toleranties en opmerkingen toetsrapporten RWS-GPO
A	S. Ruster	28-03-2017	DEFINITIEF

Principaal	Functie	Naam	Datum	Paraaf
Ministerie van Infrastructuur en Milieu Rijkswaterstaat Grote Projecten en Onderhoud	Ontwerpteamsleider	D. Andeweg	15-06-2018	[Signature]
	Ontwerper	S. Ruster	15-06-2018	

Onderwerp: **BR-SILENT voegovergang (RTD 1007-2)**
Principetekening
Tekening voegovergang met sinusplaten met globale maatvoering, bewegingcapaciteit en onderdelen

	Project	Algemeen / ontwikkeling	Rev. D
	Schaal	1: 2 / 1: 5 / 1:	
	Formaat	A3	
	Blad	1 van 1	
Brabotech Aannemingsbedrijf Postbus 143 4870 AC Etten-Leur Gouden Ridder 15 4879 AW Etten-Leur Telefoon (076) 50 37 310 Telefax (076) 50 31 360		Tekenings nr. BR-SILENT-90-RTD1007-001	